



Agència de  
Residus de  
Catalunya

**ELS RESIDUS GENERATS PER LES INDÚSTRIES  
INSCRITES EN EL REGISTRE DE PRODUCTORS DE  
RESIDUS DE CATALUNYA  
DARI 2015**

**Juny de 2016**



Generalitat de Catalunya  
**Departament de Territori  
i Sostenibilitat**



## INTRODUCCIÓ

A través de les Declaracions anuals de residus industrials (DARI) s'obté la informació sobre la producció i la gestió dels residus provinents de les indústries de Catalunya. El balanç de dades que es presenta en l'actual document s'ha extret de dades tancades en data **16 de juny de 2016**.

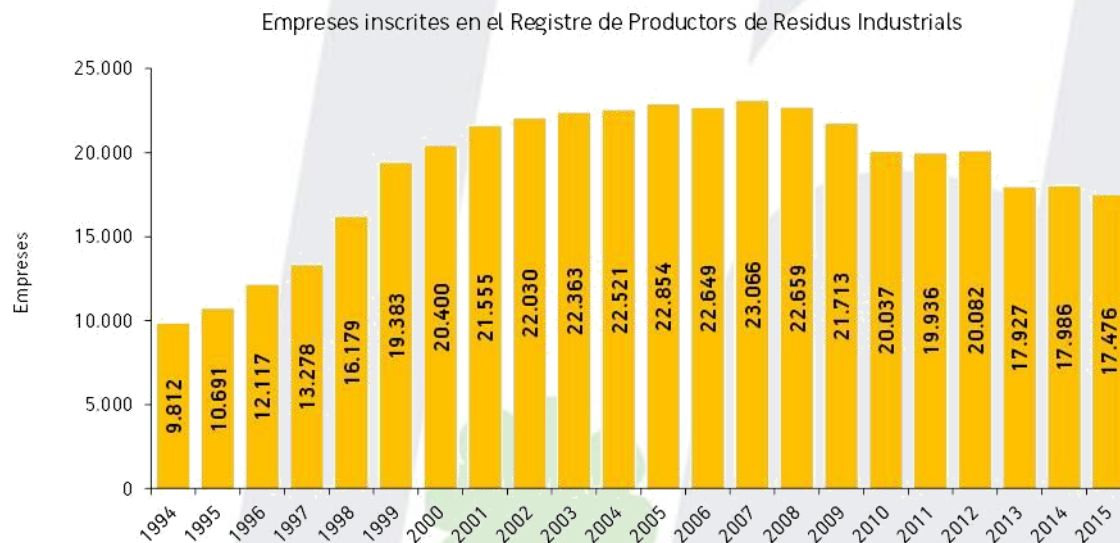
L'explotació de les dades estadístiques de les DARI presentades es realitza diferenciant la informació d'aquelles empreses inscrites al registre de productors que realitzen serveis ambientals (gestors de residus i depuradores) de les indústries amb activitat de producció industrial (indústries).

D'acord amb això, les dades de generació de residus industrials presentades en aquest document corresponen als **residus declarats per les indústries** inscrites en el Registre de Productors de Residus de Catalunya amb obligació de declarar-los anualment\*.

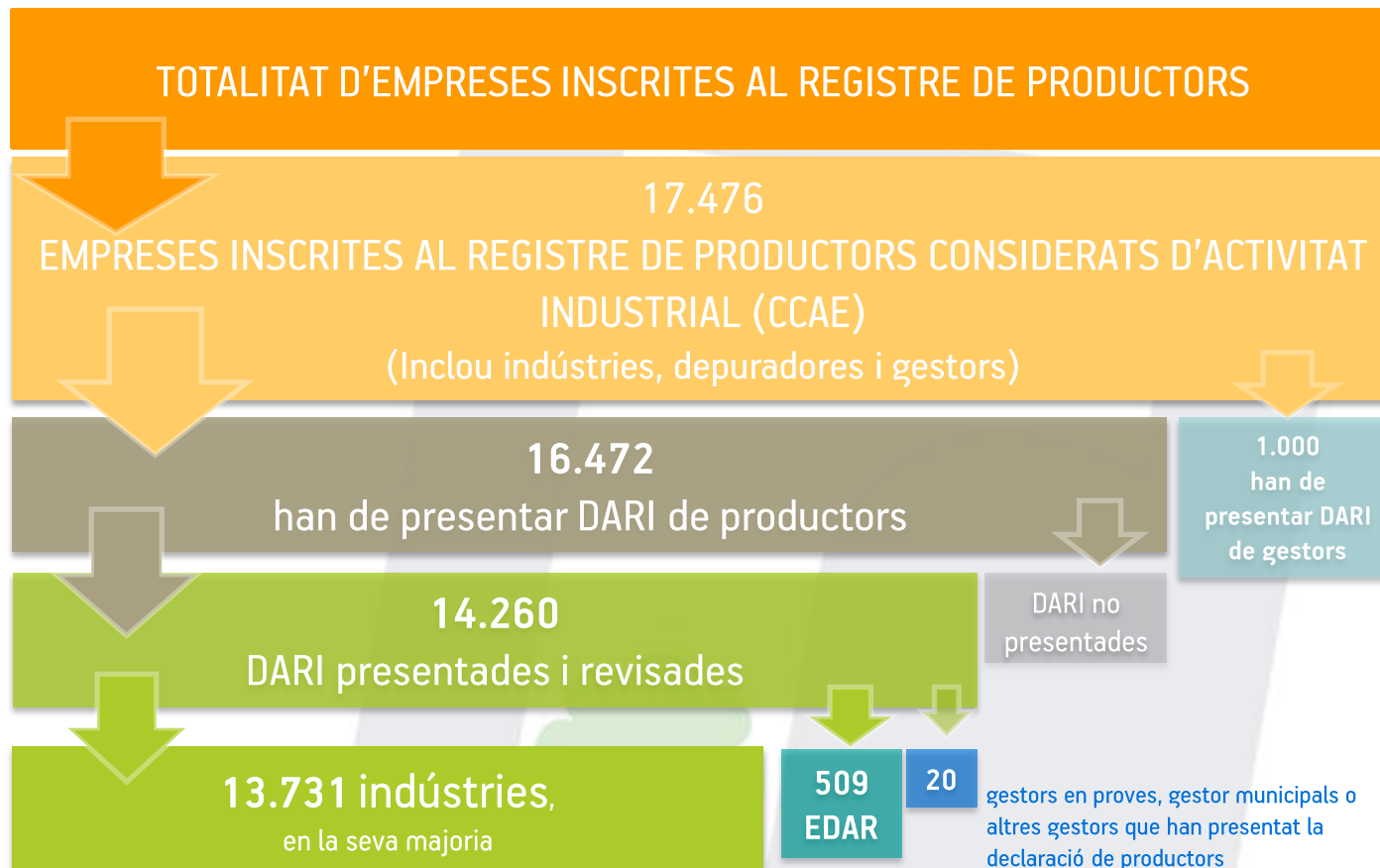
\*Les activitats incloses en el Registre de Productors segons la classificació CCAE-2009 corresponen a la secció B: indústries extractives, secció C: indústries manufactureres, secció D: subministrament d'energia elèctrica, gas, vapor i aire condicionat i, secció E: subministrament d'aigua; activitats de sanejament, gestió de residus i descontaminació, i altres centres no productors de residus industrials que generin més de 10 tones de residus especials.

A 2015 al Registre de productors de residus industrials de Catalunya hi havia inscrites 17.476 empreses. Els productors de residus industrials\* han de presentar anualment la DARI que aporta informació sobre els residus generats per cada centre de producció industrial.

Va haver una forta disminució d'empreses inscrites en el Registre de Productors de Residus Industrials l'any 2010 i 2013 degut a que es va fer una actualització de les dades.



\*Les activitats incloses en el Registre de Productors segons la classificació CCAE-2009 corresponen a la secció B: indústries extractives, secció C: indústries manufactureres, secció D: subministrament d'energia elèctrica, gas, vapor i aire condicionat i, secció E : subministrament d'aigua; activitats de sanejament, gestió de residus i descontaminació , i altres centres no productors de residus industrials que generin més de 10 tones de residus especials.



Les dades estadístiques que es presenten en aquest document s'han calculat a partir de les 13.731 declaracions, corresponents a les indústries, presentades i revisades fins el 16 de juny de 2016.

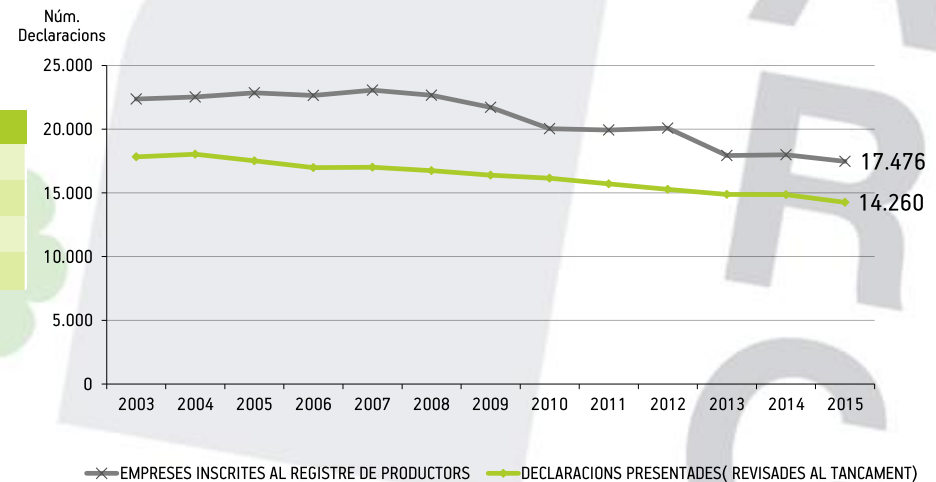


DATA	FASE	DARIS PRESENTADES	% VARIACIÓ INTERMENSUAL (respecte 14.260 presentades)	% PRESENTACIÓ (respecte 16.472 productors inscrits)
1 de gener	Inici període presentació	0	0,0%	0,0%
31 de gener	-	1.106	7,8%	6,7%
28 de febrer	-	3.901	19,6%	23,7%
<b>31 de març</b>	<b>Final període presentació</b>	<b>12.586</b>	<b>60,9%</b>	<b>76,4%</b>
30 d'abril	-	13.492	6,4%	81,9%
31 de maig	-	14.428	6,6%	87,6%
<b>16 de juny</b>	<b>Tancament dades (16 juny)</b>	<b>*14260</b>	<b>-1,2%</b>	<b>86,6%</b>

En data 16 de juny de 2016 s'han presentat i revisat 14.260 declaracions de residus industrials que equivalen al 81,6 % dels productors amb obligació de presentar la declaració de residus industrials.

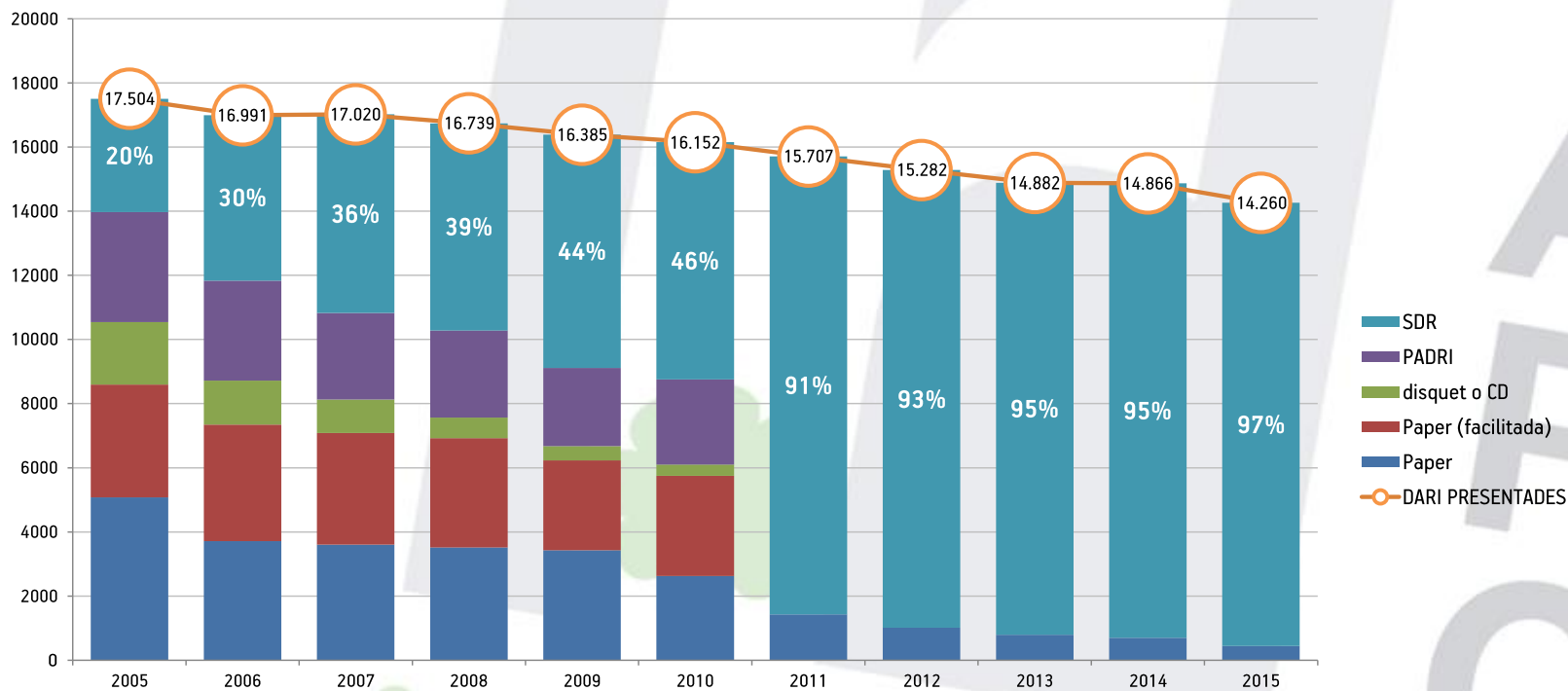
\*comptabilitzades només declaracions revisades en el moment de tancament de les dades.

DATA	ACTUACIÓ	ENVIAMENTS
20-28 gener	Recordatori inici termini presentació	aprox. 15.000 correus electrònics
7-11 de març	Recordatori finalització termini legal	aprox. 11.500 correus electrònics
13-15 abril	Avís requeriment final termini legal	aprox. 4.000 correus electrònics
21 d'abril	Tramesa del requeriment	3.444 cartes certificades





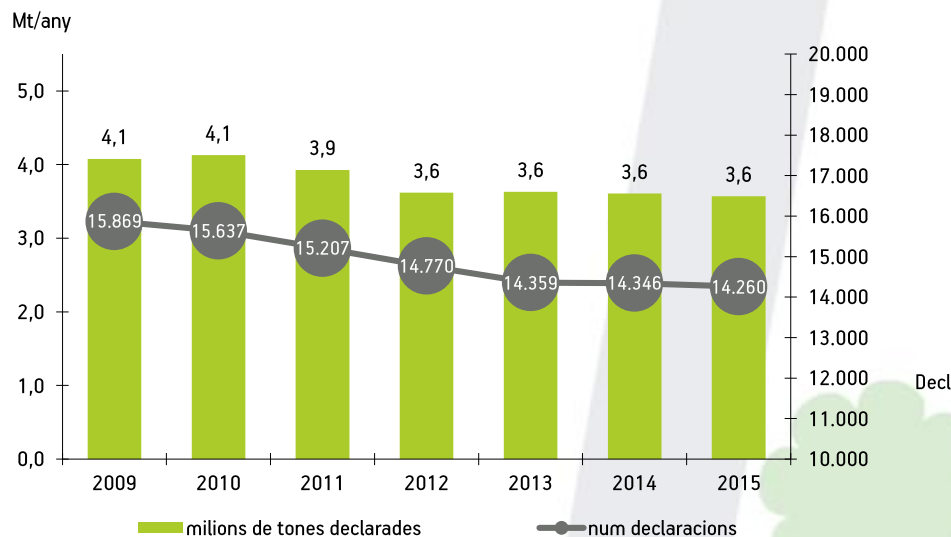
La presentació de la declaració a través del programa telemàtic va anar augmentant progressivament des de la seva implantació, fins esdevenir la opció majoritària un cop es van eliminar els diferents formats de presentació al 2010.



## ELS RESIDUS DE L'ACTIVITAT INDUSTRIAL

L'any 2015, a Catalunya la generació de residus de l'activitat industrial<sup>1</sup> es situa en un total de 3,6\* milions de tones de residus. (Generació de les 14.260 empreses amb DARI)

Relació entre nombre de declaracions presentades i quantitat de residus declarats



Relació entre quantitat de residus declarats per declaració presentada



L'activitat industrial, segons la classificació CCAE-2009, inclou la secció B: indústries extractives, secció C: indústries manufactureres, secció D: subministrament d'energia elèctrica, gas, vapor i aire condicionat i, secció E: subministrament d'aigua; activitats de sanejament, gestió de residus i descontaminació, i altres centres no productors de residus industrials que generin més de 10 tones de residus especials.





**La via de gestió principal dels residus de l'activitat industrial és la valorització.** Representa el 78,2 % de la gestió, si es té en compte tant la valorització en origen, la gestió de residus com a subproductes, la valorització material externa i la valorització energètica.

**La disposició representa el 20,8% de la gestió dels residus de l'activitat industrial.**

*Nota: A la deposició controlada estan comptabilitzades 243 mil tones de residus ( 40 mil t perillosos i 203 no perillosos) declarades a gestió a través d'un Centre de Recollida i Transferència ( T62) i segons l'informat a la declaració el 44% d'aquest posteriorment van a valoritzar com destí final.*

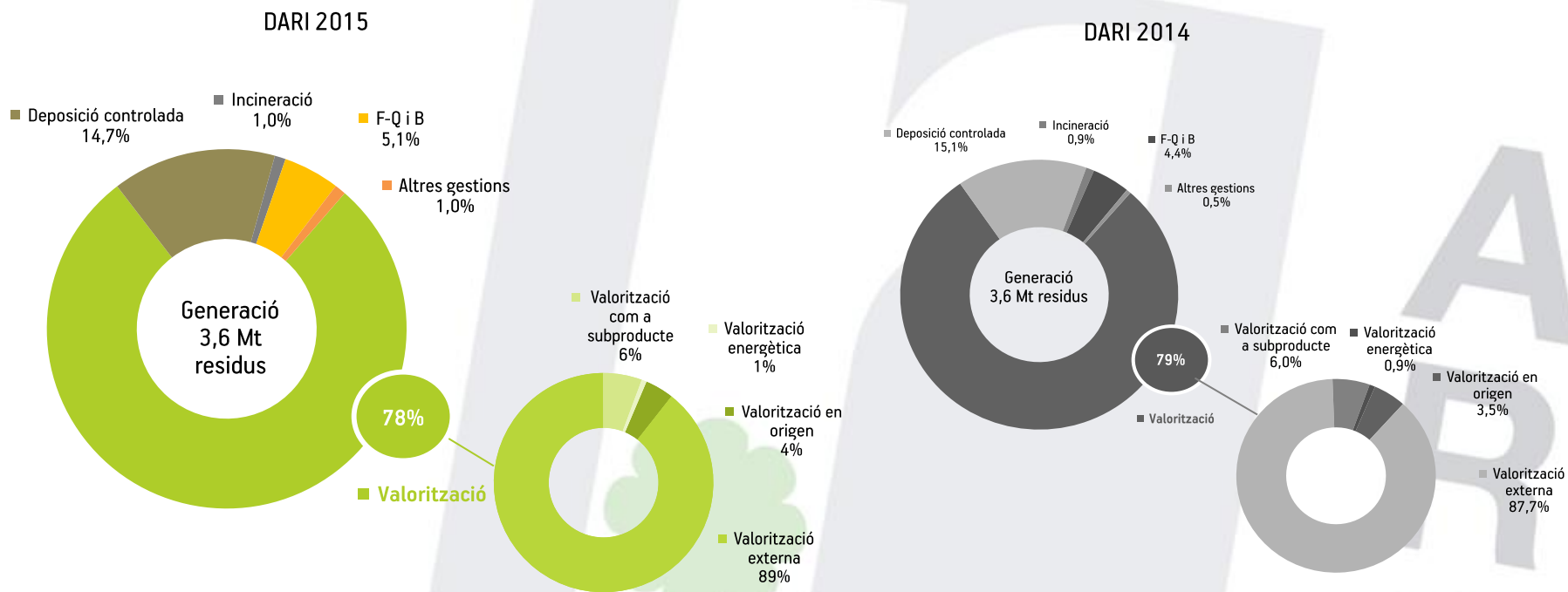
TIPUS DE TRACTAMENT	PERILLÓS (milers Tn)	NO PERILLÓS (milers Tn)	TOTAL GENERAL (milers Tn)	%
Valorització en origen	27	91	118	3,3%
Valorització externa	166	2.328	2.494	69,8%
Valorització com a subproducte	14	146	160	4,5%
<b>Subtotal valorització material</b>	<b>206</b>	<b>2.565</b>	<b>2.771</b>	<b>77,6%</b>
Valorització energètica	7	14	20	0,6%
<b>TOTAL VALORITZACIÓ</b>	<b>213</b>	<b>2.579</b>	<b>2.792</b>	<b>78,2%</b>
Deposició controlada	55	472	526	14,7%
Incineració	32	3	35	1,0%
Fisicoquímic	109	72	181	5,1%
<b>TOTAL DISPOSICIÓ DEL REBUIG</b>	<b>196</b>	<b>546</b>	<b>742</b>	<b>20,8%</b>
Emmagatzematge	1	29	30	0,8%
Gestió insuficient	0	1	1	0,0%
Gestió no especificada	0	6	6	0,2%
<b>TOTAL ALTRES</b>	<b>1</b>	<b>35</b>	<b>36</b>	<b>1,0%</b>
<b>TOTAL</b>	<b>410</b>	<b>3.160</b>	<b>3.570</b>	<b>100%</b>

*Residus de l'activitat industrial que inclouen alguns residus de depuradores i gestors provinents de l'activitat industrial.*





La via de gestió principal dels residus de l'activitat industrial és la valorització. Representa el **78,2%** de la gestió. La disposició representa el **20,8%** de la gestió dels residus de l'activitat industrial.

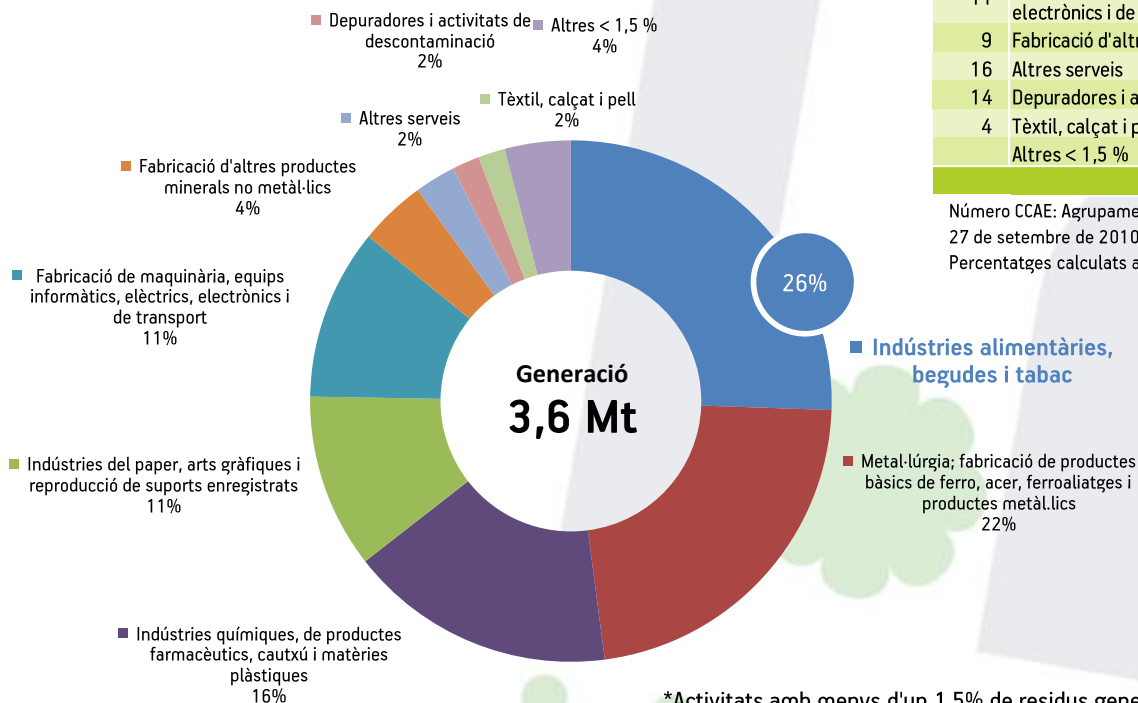


Residus de l'activitat industrial que inclouen alguns residus de depuradores i gestors provinents de l'activitat industrial.



Les activitats industrials que generen més residus són les del sector agroalimentari, el sector metal·lúrgic així com les indústries químiques i les del paper.

Les activitats s'han agrupat segons la classificació d'estadístiques europees 2010.



NÚM CCAE*	DESCRIPCIÓ ACTIVITAT INDUSTRIAL	TOTAL GENERAT (milers Tn)	%
3	Indústries alimentàries, begudes i tabac	912	25,5%
10	Metal·lúrgia; fabricació de productes bàsics de ferro, acer, ferroaliatges i productes metàl·lics	799	22,4%
8	Indústries químiques, de productes farmacèutics, cautxú i matèries plàstiques	591	16,5%
6	Indústries del paper, arts gràfiques i reproducció de suports enregistrats	386	10,8%
11	Fabricació de maquinària, equips informàtics, elèctrics, electrònics i de transport	378	10,6%
9	Fabricació d'altres productes minerals no metàl·lics	148	4,1%
16	Altres serveis	90	2,5%
14	Depuradores i activitats de descontaminació	61	1,7%
4	Tèxtil, calçat i pell	59	1,7%
	Altres < 1,5 %	146	4,1%
<b>TOTAL</b>		<b>3.570</b>	<b>100%</b>

Número CCAE: Agrupament dels CNAE, segons secció 8.1.1 del Reglament (UE) num. 849/2010 de la Comissió de 27 de setembre de 2010 (excepte numero 16, que comprèn els números 16,17,18 i 19 del reglament). Percentatges calculats a partir del total generat.

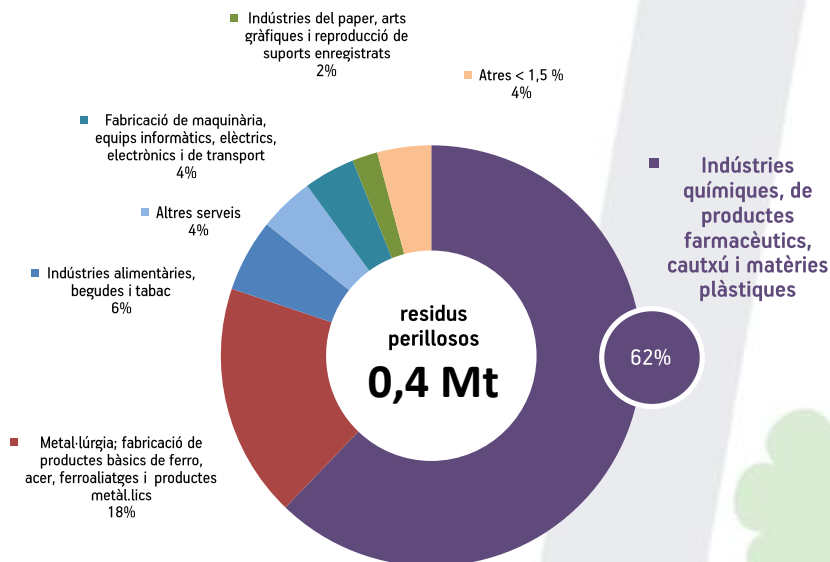
\*Activitats amb menys d'un 1,5% de residus generats: Fabricació de mobles, altres indústries manufactureres; reparació i instal·lació; Indústria de la fusta i del suro, excepte mobles; cistelleria i esparteria; Subministrament d'energia elèctrica, gas, vapor i aire; Indústries extractives; Activitats de recollida, tractament i eliminació de residus; activitats de valorització; Coqueries i refinació del petroli; Agricultura, ramaderia, silvicultura i pesca.

# RESIDUS ESPECIALS I NO ESPECIALS PER ACTIVITAT INDUSTRIAL

L'11,5% dels residus generats són residus perillosos (0,4 milions de tones). Les activitats industrials que generen més residus especials són les indústries del sector químic i farmacèutic seguides de les del sector metal·lúrgic.

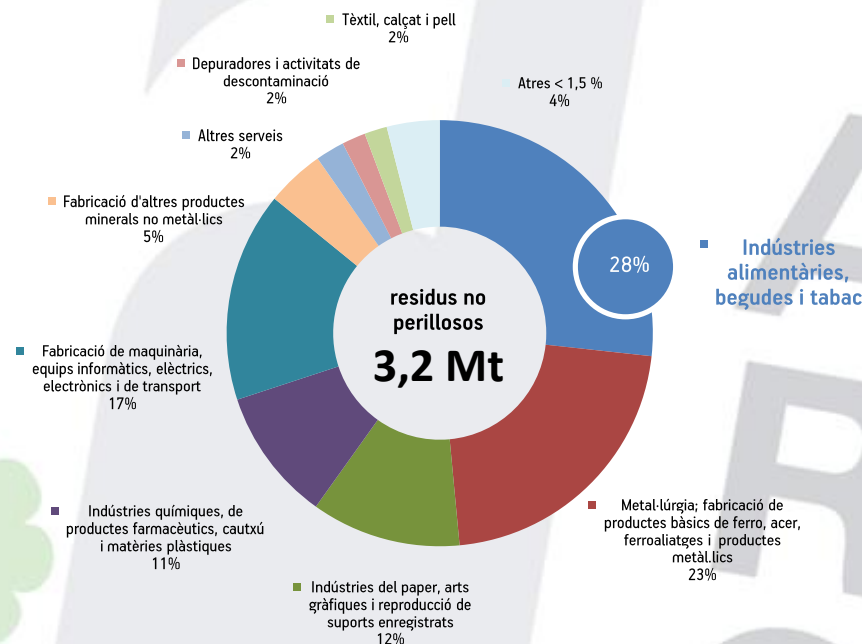
El 88,5% dels residus generats són residus no perillosos (3,2 milions de tones) provinents principalment del sector agroalimentari, el sector metal·lúrgic i el sector paperer.

Percentatge de residus perillosos per activitat



\*Activitats amb menys d'un 2% de residus especials: Fabricació de mobles, altres indústries manufactureres; reparació i instal·lació; Coqueries i refinació del petroli; Subministrament d'energia elèctrica, gas, vapor i aire condicionat; Tèxtil, calçat i pell; Activitats de recollida, tractament i eliminació de residus; activitats de valorització; Depuradores i activitats de descontaminació; Fabricació d'altres productes minerals no metàl·lics; Fabricació d'altres productes minerals no metàl·lics; Indústries extractives; Indústria de la fusta i del suro, excepte mobles; cistelleria i esparteria; Agricultura, ramaderia, silvicultura i pesca.

Percentatge de residus no perillosos per activitat

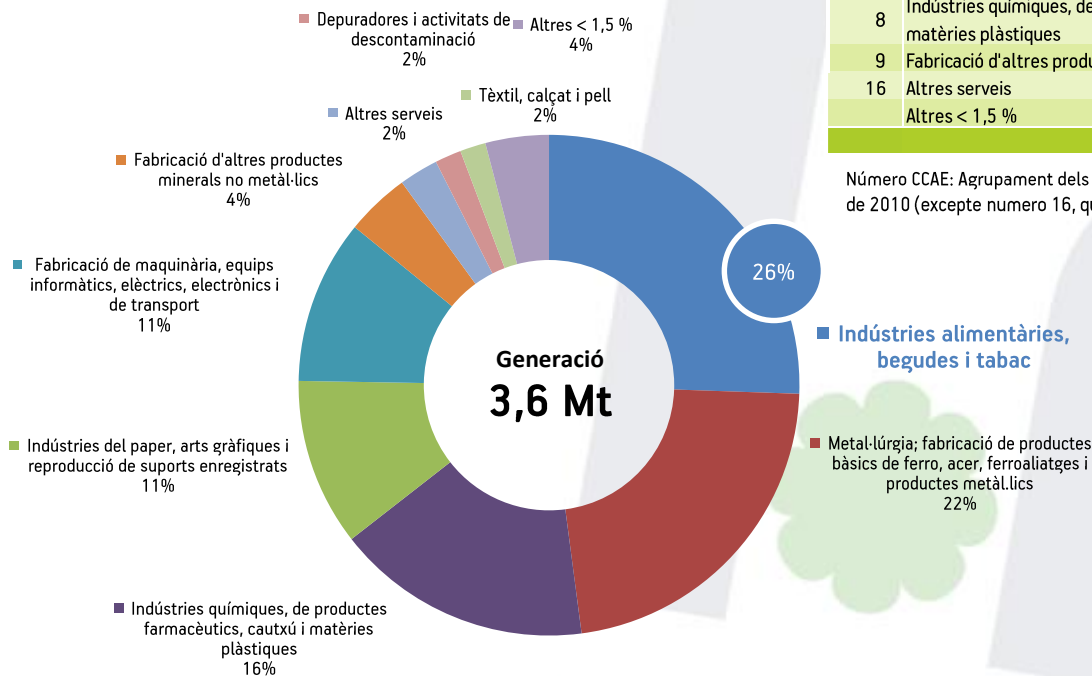


\*Activitats amb menys d'un 1,5% de residus no especials: Fabricació de mobles, altres indústries manufactureres; reparació i instal·lació; Indústria de la fusta i del suro, excepte mobles; cistelleria i esparteria; Subministrament d'energia elèctrica, gas, vapor i aire condicionat; Indústries extractives; Activitats de recollida, tractament i eliminació de residus; activitats de valorització; Coqueries i refinació del petroli; Agricultura, ramaderia, silvicultura i pesca.



Les activitats industrials que valoritzen més residus són les indústries agroalimentàries, les metal·lúrgiques, les de fabricació de maquinària i les del paper.

Les activitats s'han agrupat segons la classificació d'estadístiques europees 2010.



NÚM CCAE*	DESCRIPCIÓ ACTIVITAT INDUSTRIAL	TOTAL GENERAT (milers Tn)	VALORITZACIÓ (milers Tn)	% VALORITZACIÓ/GENERACIÓ TOTAL
3	Indústries alimentàries, begudes i tabac	912	805	88,2%
10	Metal·lúrgia; fabricació de productes bàsics de ferro, acer, ferroaliatges i productes metàl·lics	799	722	90,4%
11	Fabricació de maquinària, equips informàtics, elèctrics, electrònics i de transport	378	334	88,3%
6	Indústries del paper, arts gràfiques i reproducció de suports enregistrats	386	329	85,2%
8	Indústries químiques, de productes farmacèutics, cautxú i matèries plàstiques	591	299	50,6%
9	Fabricació d'altres productes minerals no metàl·lics	148	102	69,0%
16	Altres serveis	87	50	58,0%
	Altres < 1,5 %	266	151	56,8%
<b>TOTAL</b>		<b>3.567</b>	<b>2.792</b>	

Número CCAE: Agrupament dels CNAE, segons secció 8.1.1 del Reglament (UE) num. 849/2010 de la Comissió de 27 de setembre de 2010 (excepte numero 16, que comprèn els números 16,17,18 i 19 del reglament).

\*Activitats amb menys d'un 1,5 % de residus valoritzats: Depuradores i activitats de descontaminació; Tèxtil, calçat i pell; Fabricació de mobles, altres indústries manufactureres; reparació i instal·lació; Indústria de la fusta i del suro, excepte mobles; cistelleria i esparteria; Subministrament d'energia elèctrica, gas, vapor i aire condicionat; Activitats de recollida, tractament i eliminació de residus; activitats de valorització; Activitats de recollida, tractament i eliminació de residus; activitats de valorització; Coqueries i refinació del petroli; Indústries extractives; Agricultura, ramaderia, silvicultura i pesca.



Producció de residus classificats  
d'acord amb l'annex I del  
Reglament europeu 2150/2002

CATEGORIES (ANNEX I) REGLAMENT 2150/2002	NO PERILLÓS ( milers T)	PERILLÓS ( milers T)	TOTAL GENERAL	% GENERACIÓ
1 Dissolvents usats	123	0	123	3,4%
2 Residus àcids, alcalins o salins	0	16	16	0,5%
3 Residus àcids, alcalins o salins	30	0	30	0,8%
4 Olis usats	13	0	13	0,4%
5 Residus químics	0	85	85	2,4%
6 Residus químics	143	0	143	4,0%
7 Llots d'efluents industrials	0	141	141	3,9%
8 Llots d'efluents industrials	26	0	26	0,7%
11 Residus sanitaris i biològics	0	1	1	0,0%
12 Residus sanitaris i biològics	18	0	18	0,5%
13 Residus metàl·lics ferris	0	280	280	7,8%
14 Residus metàl·lics, no ferris	0	8	8	0,2%
15 Residus metàl·lics, ferris i no ferris mesclats	0	253	253	7,1%
16 Residus de vidre	0	50	50	1,4%
18 Residus de paper i cartró	0	319	319	8,9%
19 Residus de cautxú	0	1	1	0,0%
20 Residus plàstics	0	93	93	2,6%
21 Residus de fusta	0	99	99	2,8%
22 Residus de fusta	1	0	1	0,0%
23 Residus tèxtils	0	24	25	0,7%
24 Residus que contenen PCB	0	0	0	0,0%
25 Equips rebutjats (excepte vehicles rebutjats i residus de piles i acumuladors)	0	5	5	0,1%
26 Equips rebutjats (excepte vehicles rebutjats i residus de piles i acumuladors)	2	0	2	0,1%
27 Vehicles rebutjats	0	0	0	0,0%
28 Vehicles rebutjats	2	0	2	0,0%
29 Residus de piles i acumuladors	0	0	0	0,0%
30 Residus de piles i acumuladors	4	0	4	0,1%
31 Residus animals i de productes alimentaris mesclats	0	580	581	16,3%
32 Residus vegetals	0	3	3	0,1%
33 Excrements, orina i fems	0	17	17	0,5%
34 Residus domèstics i similars	0	165	165	4,6%
35 Materials mesclats i no diferenciats	0	171	171	4,8%
36 Materials mesclats i no diferenciats	3	0	3	0,1%
37 Residus de separació	0	23	23	0,6%
38 Residus de separació	0	0	0	0,0%
39 Llots comuns	0	264	264	7,4%
40 Residus minerals de construcció i demolició	0	144	144	4,0%
41 Residus minerals de construcció i demolició	0	0	0	0,0%
42 Altres residus minerals	0	101	101	2,8%
43 Altres residus minerals	2	0	2	0,1%
44 Residus de combustió	0	316	316	8,9%
45 Residus de combustió	41	0	41	1,2%
47 Sòls	2	0	2	0,0%
50 Residus minerals de tractament de residus i residus estabilitzats	0	0	0	0,0%
51 Residus minerals de tractament de residus i residus estabilitzats	0	0	0	0,0%
TOTAL	410	3.160	3.570	100%

A  
R  
C



GRUP CER	DESCRIPCIÓ DEL TIPUS DE RESIDU	PERILLÓS (milers Tn)	NO PERILLÓS (milers Tn)	TOTAL GENERAL	%
1	residus de la prospecció, extracció de mines i canteres i tractaments físics i químics de minerals	0	14	14	0,4%
2	residus de l'agricultura, horticultura, aquicultura, silvicultura, caça i pesca; residus de la preparació i elaboració d'aliments	0	759	759	21,3%
3	residus de la transformació de la fusta i de la producció de taulers i mobles, pasta de paper, paper i cartró	1	127	128	3,6%
4	residus de les indústries del cuir, de la pell i del tèxtil	1	42	43	1,2%
5	residus de la refinació del petroli, purificació del gas natural i tractament pirolític del carbó	0	0	0	0,0%
6	residus de processos químics inorgànics	12	60	72	2,0%
7	residus de processos químics orgànics	201	102	304	8,5%
8	residus de la fabricació, formulació, distribució i utilització (ffdu) de revestiments (pintures, vernissos i esmalts vitris), adhesius, segellants i tintes d'impressió	14	13	27	0,8%
9	residus de la indústria fotogràfica	1	0	1	0,0%
10	residus de processos tèrmics	41	474	515	14,4%
11	residus del tractament químic de superfície i del recobriment de metalls i altres materials; residus de la hidrometal·lúrgia no fèrria	26	14	40	1,1%
12	residus de l'emmotllament i tractament físic i mecànic de superfície de metalls i plàstics	8	319	327	9,2%
13	residus d'olis i de combustibles líquids (excepte olis comestibles i els dels capítols 05, 12 i 19)	15	0	15	0,4%
14	residus de dissolvents, refrigerants i propel·lents orgànics (excepte els capítols 07 i 08)	5	0	5	0,1%
15	residus d'envasos; absorbents, draps de neteja; materials de filtració i roba de protecció no especificats en cap altra categoria	32	71	103	2,9%
16	residus no especificats en cap altre capítol de la llista	24	47	71	2,0%
17	residus de la construcció i demolició (inclosa la terra excavada de zones contaminades)	3	187	190	5,3%
18	residus de serveis mèdics o veterinaris o d'investigació associada (llevat dels residus de cuina i de restaurant no procedents directament de la prestació d'assistència sanitària)	21	1	22	0,6%
19	residus de les instal·lacions per al tractament de residus, de les plantes externes de tractament d'aigües residuals i de la preparació d'aigua per a consum humà i d'aigua per a ús industrial	3	78	81	2,3%
20	residus municipals (residus domèstics i residus assimilables procedents dels comerços, indústries i institucions), incloses les fraccions recollides de manera selectiva	2	851	853	23,9%
<b>TOTAL</b>		<b>410</b>	<b>3.160</b>	<b>3.570</b>	<b>100%</b>

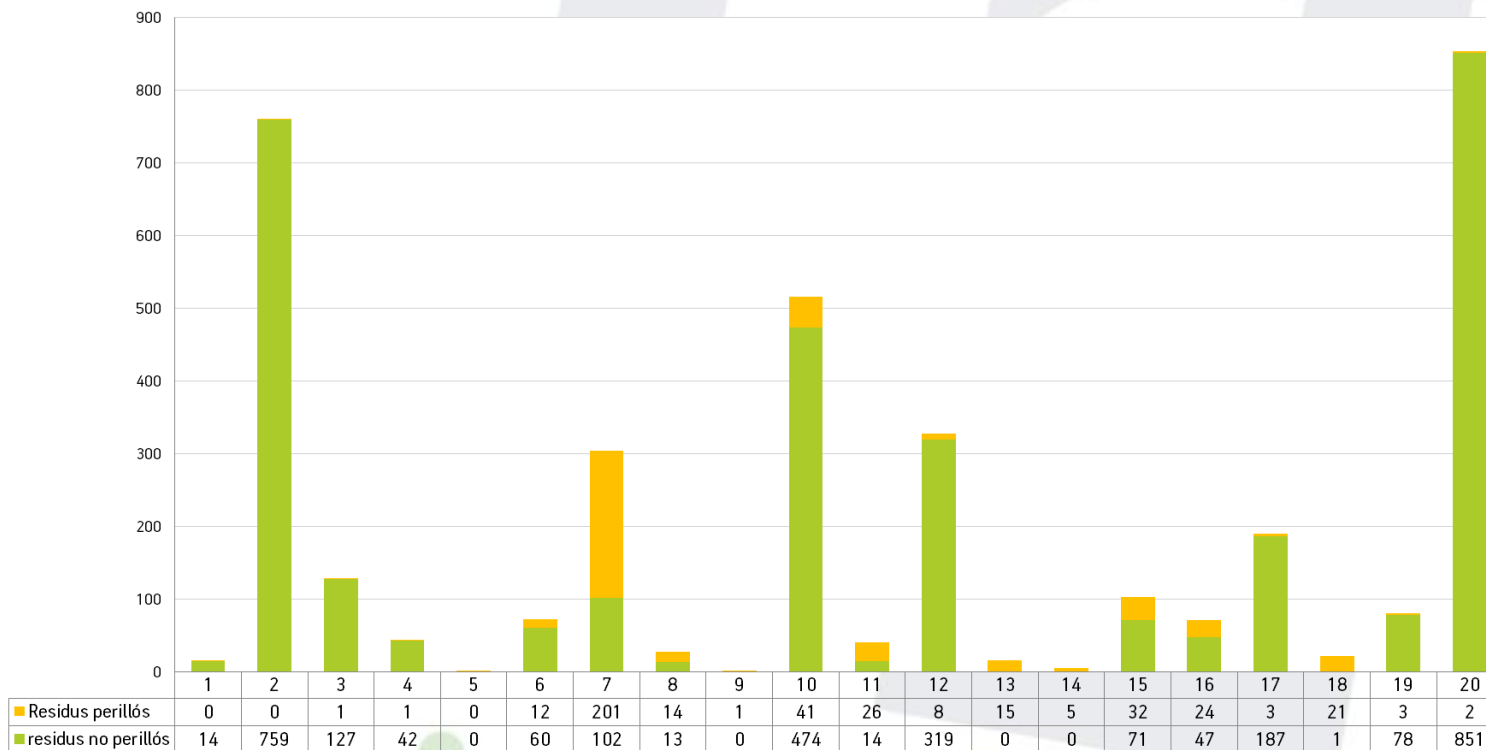
Percentatges calculats sobre el total generat.





La major part de residus industrials declarats, i segons classificació pel codi europeu de residus CER, són principalment els del grup 20: residus municipals, i els del grup 2: residus de l'agricultura, horticultura, aqüicultura, silvicultura, caça o pesca, residus de la preparació i elaboració d'aliments. El grup CER que suma més residus perillosos és el 7: residus de processos químics orgànics.

milers de tones







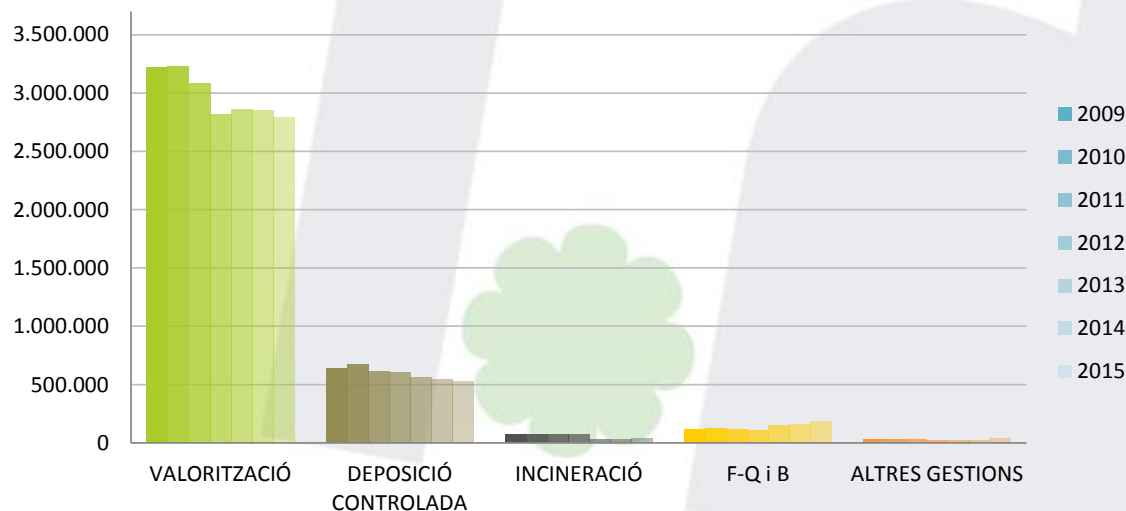
## Evolució de la generació de residus de l'activitat industrial i el seus tractaments

TIPUS TRACTAMENT	VALORITZACIÓ	DEPOSICIÓ CONTROLADA	INCINERACIÓ	F-Q i B	ALTRES GESTIONS	GENERACIÓ TOTAL
2009	3.224	637	71	115	29	4.076
2010	3.228	671	74	127	26	4.128
2011	3.079	615	72	118	29	3.913
2012	2.817	601	70	108	22	3.619
2013	2.864	562	32	150	22	3.629
2014	2.848	546	34	159	19	3.606
2015	2.792	526	35	181	36	3.570

L'any 2015 la valorització de residus amb un 78,2% dels residus tractats continua sent la gestió principal.

La deposició controlada representa el 14,7% de la gestió dels residus.

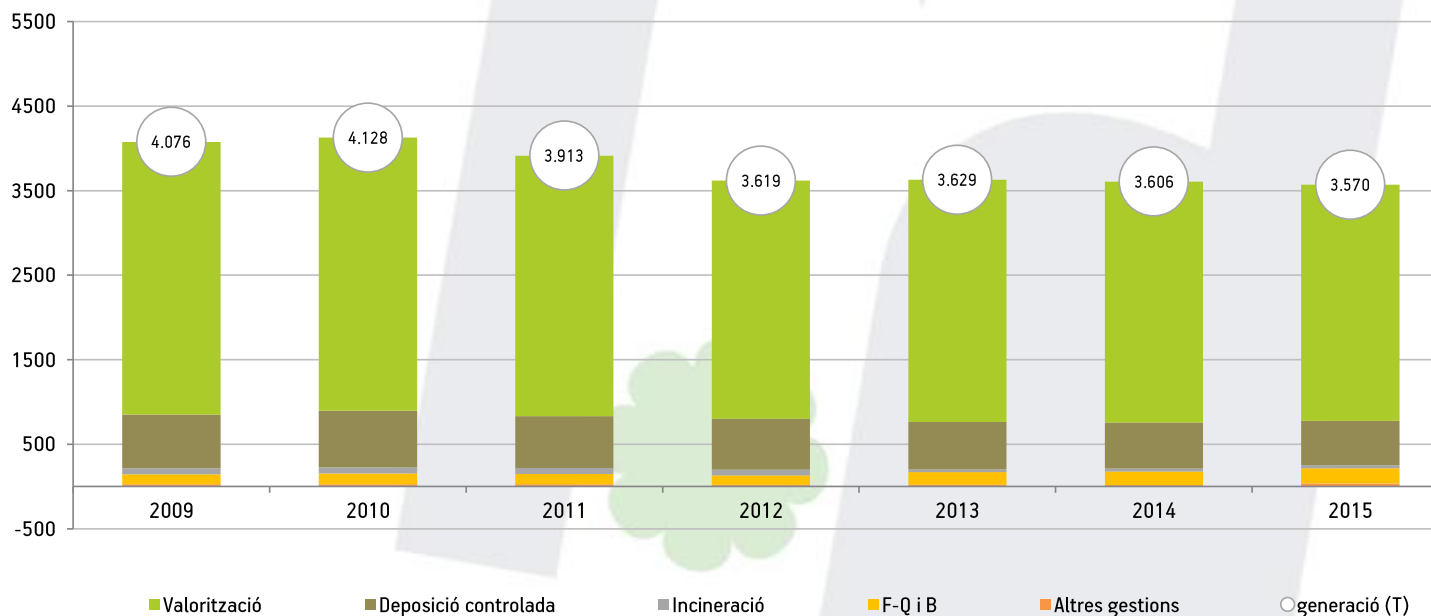
Quantitats expressades en milers de tones.





TIPUS TRACTAMENT	2009	%	2010	%	2011	%	2012	%	2013	%	2014	%	2015	%
Valorització	3.224	74,4%	3.228	74,4%	3.079	79,1%	2.817	78,2%	2.864	78,7%	2.848	78,5%	2.792	78,2%
Deposició controlada	637	18,7%	671	18,7%	615	15,6%	601	16,3%	562	15,7%	546	15,7%	526	14,7%
Incineració	71	2,3%	74	2,3%	72	1,7%	70	1,8%	32	1,8%	34	0,9%	35	1,0%
F-Q i B	115	3,4%	127	3,4%	118	2,8%	108	3,1%	150	3,0%	159	4,3%	181	5,1%
Altres gestions	29	1,3%	26	1,3%	29	0,7%	22	0,6%	22	0,7%	19	0,6%	36	1,0%
<b>TOTAL</b>	<b>4.076</b>		<b>4.128</b>		<b>3.913</b>		<b>3.619</b>		<b>3.629</b>		<b>3.606</b>		<b>3.570</b>	

Percentatges calculats sobre el total generat.





## RESIDUS DE L'ACTIVITAT INDUSTRIAL

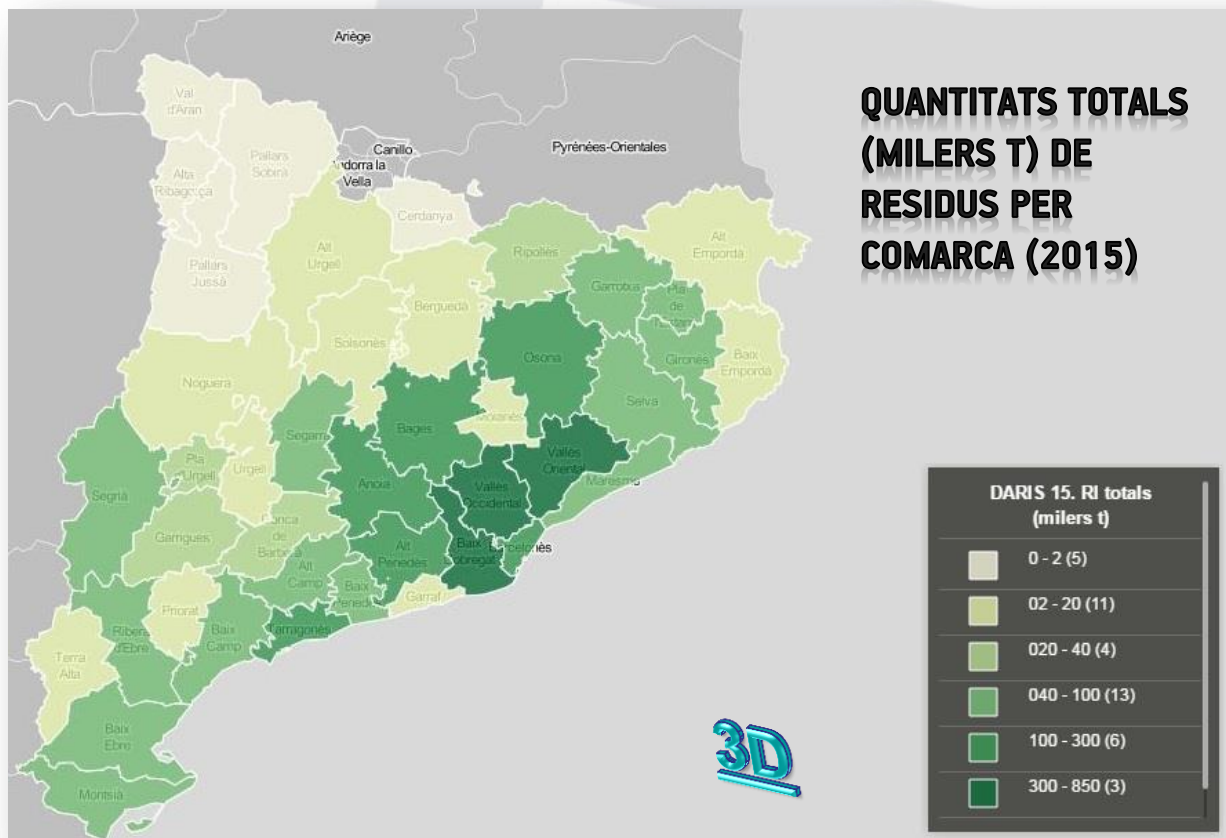
*Residus de l'activitat industrial que inclouen alguns residus de depuradores i gestors provinents de l'activitat industrial.*

*Empreses amb perfil Indústria (on s'inclouen indústries, serveis i empreses amb activitat industrial que ofereixen algun procés de gestió de forma secundària).*

*Percentatges calculats sobre el total generat.*

COMARCA	NOMBRE D'EMPRESSES	PERILLÓS (milers T)	NO PERILLÓS (milers T)	TOTAL GENERAT (milers T)	%
Alt Camp	164	4	84	88	2,5%
Alt Empordà	266	1	15	17	0,5%
Alt Penedès	501	13	147	160	4,5%
Alt Urgell	43	0	3	3	0,1%
Alta Ribagorça	10	0	0	1	0,0%
Anoia	360	5	100	105	2,9%
Bages	622	4	115	119	3,3%
Baix Camp	267	10	71	81	2,3%
Baix Ebre	135	1	63	64	1,8%
Baix Empordà	236	1	17	18	0,5%
Baix Llobregat	1.443	34	295	329	9,2%
Baix Penedès	136	3	41	44	1,2%
Barcelonès	1.344	21	207	228	6,4%
Berguedà	117	0	8	8	0,2%
Cerdanya	29	0	1	1	0,0%
Conca de Barberà	83	1	21	23	0,6%
Garraf	98	1	15	17	0,5%
Garrigues	94	0	32	33	0,9%
Garrotxa	287	2	60	62	1,7%
Gironès	309	16	71	87	2,4%
Maresme	679	30	61	91	2,6%
Moianès	52	0	11	11	0,3%
Montsià	160	1	59	60	1,7%
Noguera	115	0	16	16	0,4%
Osona	695	6	132	138	3,9%
Pallars Jussà	44	0	0	0	0,0%
Pallars Sobirà	17	0	0	0	0,0%
Pla de l'Estany	136	4	27	31	0,9%
Pla d'Urgell	108	1	61	61	1,7%
Priorat	145	0	12	12	0,3%
Ribera d'Ebre	79	1	63	64	1,8%
Ripollès	109	1	20	21	0,6%
Segarra	49	1	75	77	2,2%
Segrià	350	2	67	69	1,9%
Selva	357	4	94	98	2,8%
Solsonès	42	0	7	8	0,2%
Tarragonès	280	51	82	132	3,7%
Terra Alta	83	0	15	16	0,4%
Urgell	96	1	18	18	0,5%
Val d'Aran	9	0	0	0	0,0%
Vallès Occidental	2.326	98	752	850	23,8%
Vallès Oriental	1.256	92	221	313	8,8%
<b>TOTAL</b>	<b>13.731</b>	<b>410</b>	<b>3.160</b>	<b>3.570</b>	<b>100,0%</b>

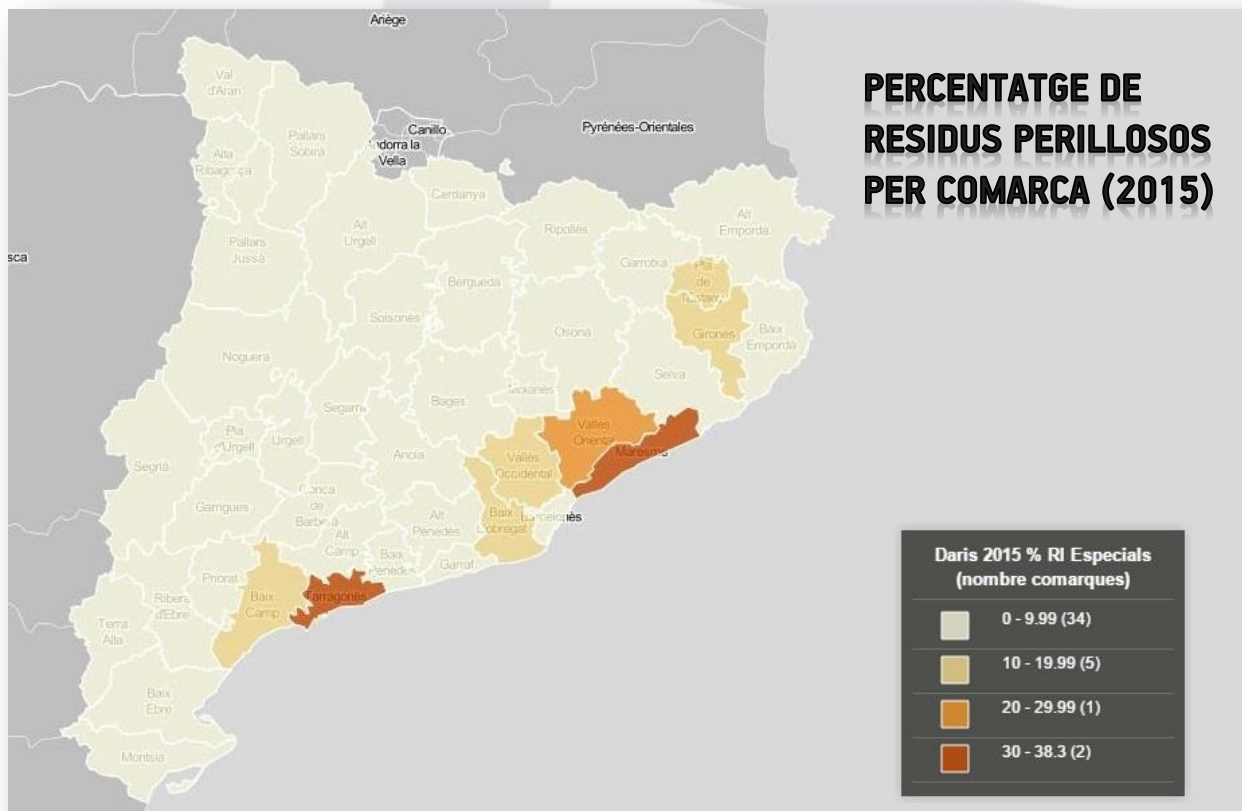




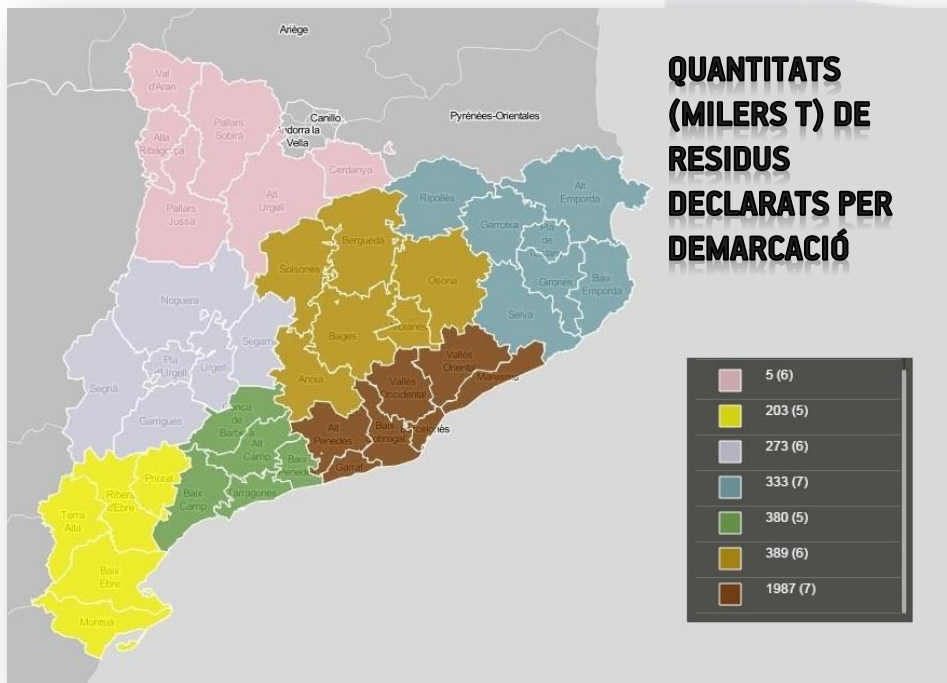
ARRC



Les comarques amb més residus perillosos respecte als generats per comarca son les que concentren més activitat química i farmacèutica.







DEMARCACIONS	PERILLÓS (milers T)	NO PERILLÓS (milers T)	TOTAL GENERAT (milers T)	%
Barcelona	290	1.697	1.987	55,7%
Girona	29	304	333	9,3%
Catalunya Central	15	373	389	10,9%
Camp de Tarragona	68	312	380	10,6%
Terres de l'Ebre	3	200	203	5,7%
Lleida	5	268	273	7,7%
Alt Pirineu i Aran	0	5	5	0,1%
<b>TOTAL</b>	<b>410</b>	<b>3.160</b>	<b>3.570</b>	<b>100%</b>

*Residus de l'activitat industrial que inclouen alguns residus de depuradores i gestors provinents de l'activitat industrial. Empreses amb perfil Industria (on s'inclouen indústries, serveis i empreses amb activitat industrial que ofereixen algun procés de gestió de forma secundària).*

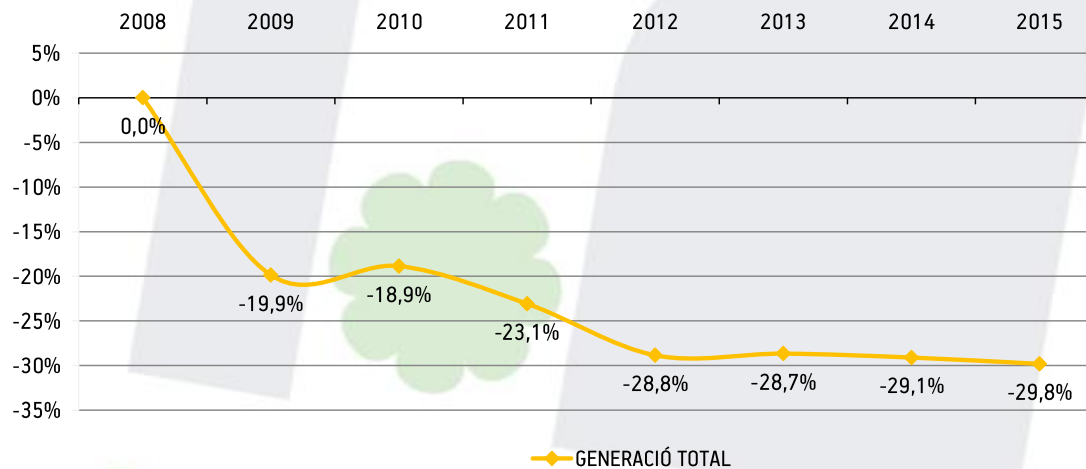




La generació de residus a partir de l'any 2008 ha disminuït un 29,8 %.

A partir de l'any 2010, hi ha hagut el descens en la generació de residus és més progressiu.

GENERACIÓ TOTAL	milers T	Variació interanual	Variació interanual acumulada
2008	5.087	-	-
2009	4.076	-19,9%	-19,9%
2010	4.128	1,3%	-18,9%
2011	3.913	-5,2%	-23,1%
2012	3.619	-7,5%	-28,8%
2013	3.629	0,3%	-28,7%
2014	3.606	-0,6%	-29,1%
2015	3.570	-1,0%	-29,8%





VALORITZACIÓ	milers T	Variació interanual	Variació interanual acumulada
2008	3.783	-	-
2009	3.224	-14,8%	-14,8%
2010	3.228	0,1%	-14,7%
2011	3.079	-4,6%	-18,6%
2012	2.817	-8,5%	-25,5%
2013	2.864	1,6%	-24,3%
2014	2.848	-0,5%	-24,7%
2015	2.792	-2,0%	-26,2%

DEPOSICIÓ CONTROLADA	milers T	Variació interanual	Variació interanual acumulada
2008	950	-	-
2009	637	-32,9%	-32,9%
2010	671	5,4%	-29,3%
2011	615	-8,4%	-35,2%
2012	601	-2,2%	-36,7%
2013	562	-6,6%	-40,8%
2014	546	-2,8%	-42,5%
2015	526	-3,6%	-44,6%

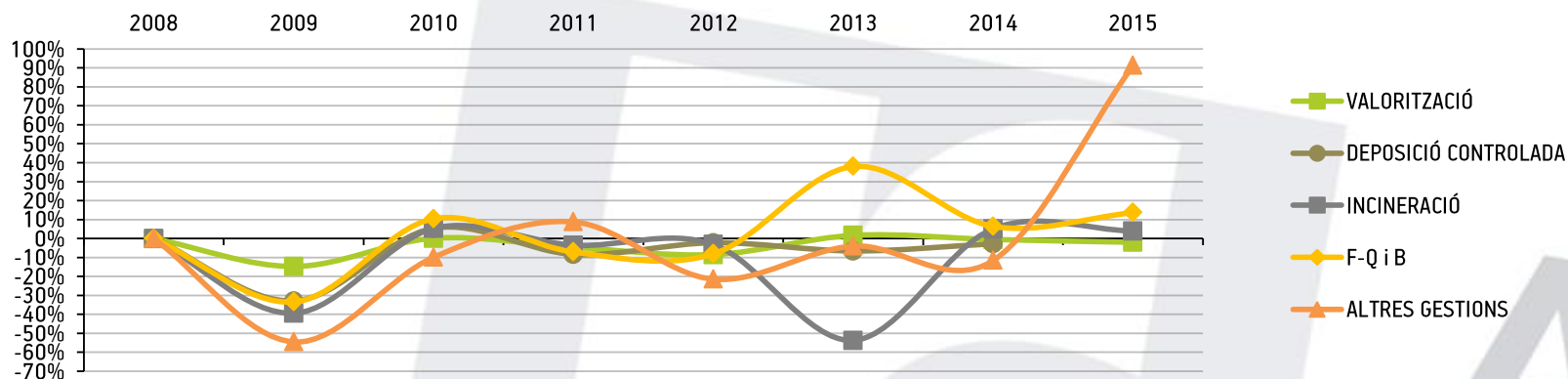
INCINERACIÓ	milers T	Variació interanual	Variació interanual acumulada
2008	117	-	-
2009	71	-39,4%	-39,4%
2010	74	5,3%	-36,2%
2011	72	-3,5%	-38,5%
2012	70	-3,2%	-40,4%
2013	32	-53,8%	-72,5%
2014	34	5,1%	-71,1%
2015	35	3,9%	-69,9%

F-Q i B	milers T	Variació interanual	Variació interanual acumulada
2008	173	-	-
2009	115	-33,5%	-33,5%
2010	127	10,4%	-26,6%
2011	118	-7,2%	-31,9%
2012	108	-8,1%	-37,4%
2013	150	38,0%	-13,6%
2014	159	6,4%	-8,1%
2015	181	13,6%	4,4%

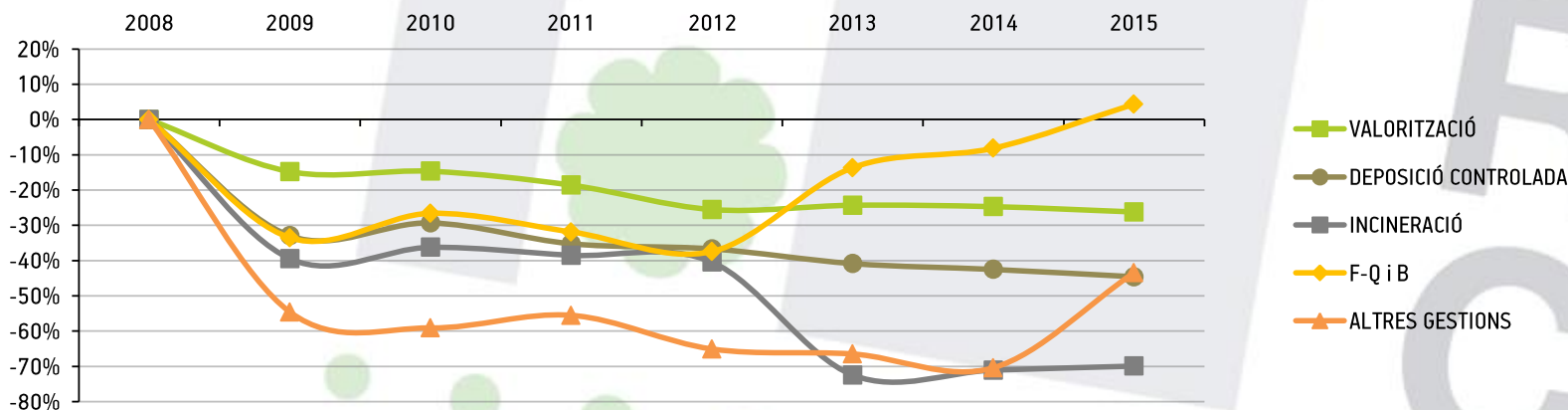
ALTRES GESTIONS	milers T	Variació interanual	Variació interanual acumulada
2008	64	-	-
2009	29	-54,6%	-54,6%
2010	26	-9,9%	-59,1%
2011	29	8,7%	-55,5%
2012	22	-21,5%	-65,1%
2013	22	-4,0%	-66,5%
2014	19	-11,7%	-70,4%
2015	36	91,2%	-43,4%



### Variació interanual



### Variació interanual acumulada





## CONCLUSIONS

**Durant l'any 2015 es produeix una certa estabilització en les quantitats de residus declarats per les indústries respecte de l'any anterior. No obstant aquesta estabilització, trobem particularitats quan analitzem el detall de les dades aportades per les indústries.**

Esmentem a continuació alguns dels aspectes a considerar:

- Alguns gestors o gestors amb activitat principal de productor que encara feien DARI de productors i s'han incorporat a la realització de la DARI de gestors (com per exemple Unió Industrial Paperera que ha generat 60 mil tones, o Barcelona Cartonboard amb 44 mil tones generades no comptabilitzades a la DARI ).
- Noves empreses extractives que declaren els residus de terres i llots com emmagatzemats.
- Canvi de la normativa que afecta als residus carnis, amb l'aplicació del Decret 15/2010 (de distribució de funcions en matèria de subproductes animals no destinats al consum humà) alguns dels residus carnis declarats fins a l'any 2013 han deixat de ser residus.
- Tancament d'empreses importants com a conseqüència del context econòmic desfavorable, produint-se en alguns cassos augment dels residus en el moment de executar-se el desmantellament de la indústria.
- Canvi de gestió de residus com a productes en casos concrets, derivat de diferents canvis en la normativa europea (p. ex fi de condició de residu).