



DADES DE RESIDUS MUNICIPALS 2008

CATALUNYA

juliol de 2009

RESIDUS MUNICIPALS 2008

COMPARATIVA GENERACIÓ DE RESIDUS MUNICIPALS 2007/2008

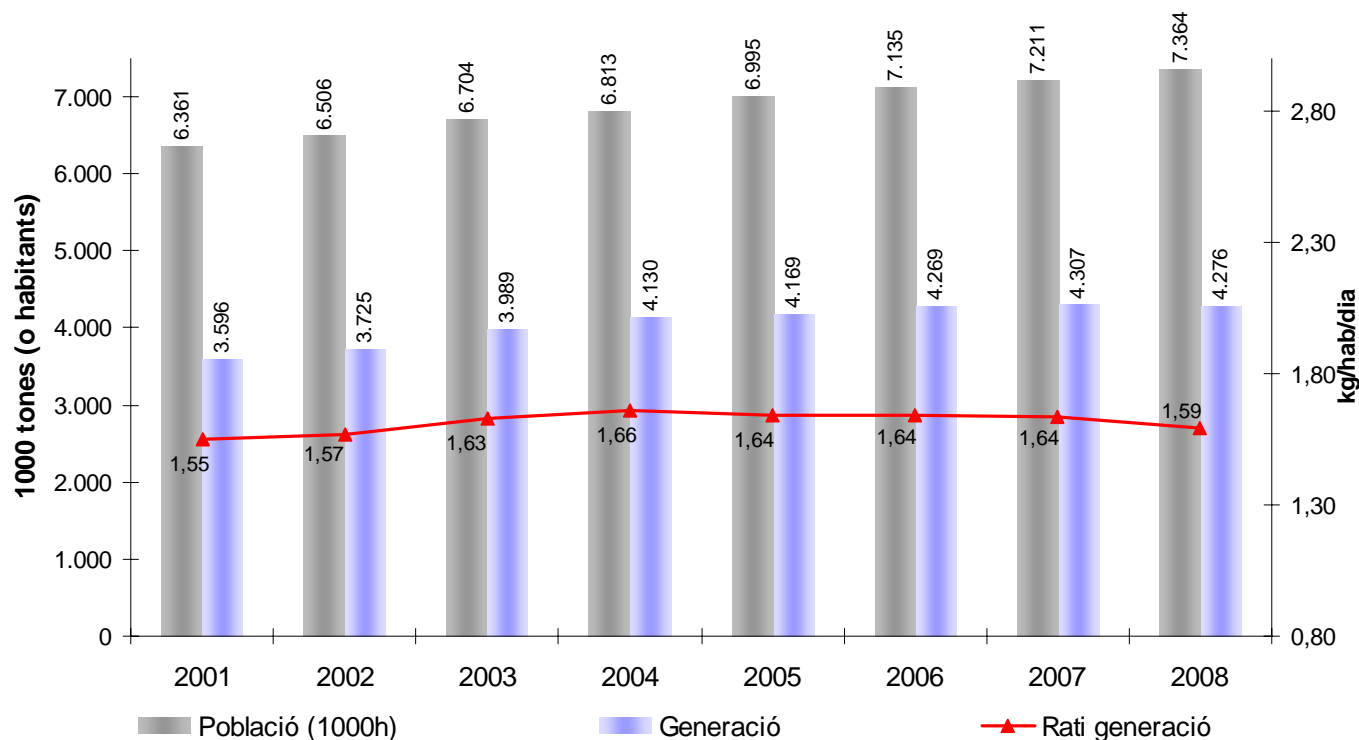
Dades en tones	2008	2007	INCREMENT SOBRE 2007	
HABITANTS	7.364.078	7.210.508	2,13%	
	TOTAL	TOTAL	% TOTAL/RM	
FRACCIÓ ORGÀNICA	315.804,23	302.157,42	7,39%	4,52%
VIDRE	204.358,53	201.461,99	4,78%	1,44%
PAPER I CARTRÓ	411.317,55	408.534,60	9,62%	0,68%
ENVASOS LLEUGERS	116.239,24	103.791,20	2,72%	11,99%
VOLUMINOSOS	132.082,26	177.483,31	3,09%	-25,58%
PODA	86.684,57	65.051,77	2,03%	33,25%
PILES	603,38	590,48	0,01%	2,18%
MEDICAMENTS	611,78	543,67	0,01%	12,53%
TÈXTIL	7.989,57	6.513,20	0,19%	22,67%
ALTRES A DEIXALLERIES	196.365,45	184.481,31	4,59%	6,44%
TOTAL RSB	1.472.056,56	1.450.608,95	34,43%	1,48%
% RSB/RM	34,43%	33,68%		
TOTAL FRACCIÓ RESTA	2.804.037,13	2.856.370,51	65,57%	-1,83%
% FR _{TOTAL} /RM	65,57%	66,32%		
TOTAL RM	4.276.093,69	4.306.979,46		-0,72%
RATI (kg/hab*dia)	1,59	1,64		-2,79%

Continua la tendència a l'estabilització de la generació de residus per persona, que és d'1,59 kg / habitant / dia

LA GENERACIÓ DE RESIDUS

Atès que la població ha augmentat un 2,13%, la quantitat de residus municipals generats l'any 2008 no ha augmentat respecte l'any 2007. En total s'han generat 4.276.094 tones de residus municipals. El rati de generació per habitant i dia es situa en 1,59 kg/habitant/dia.

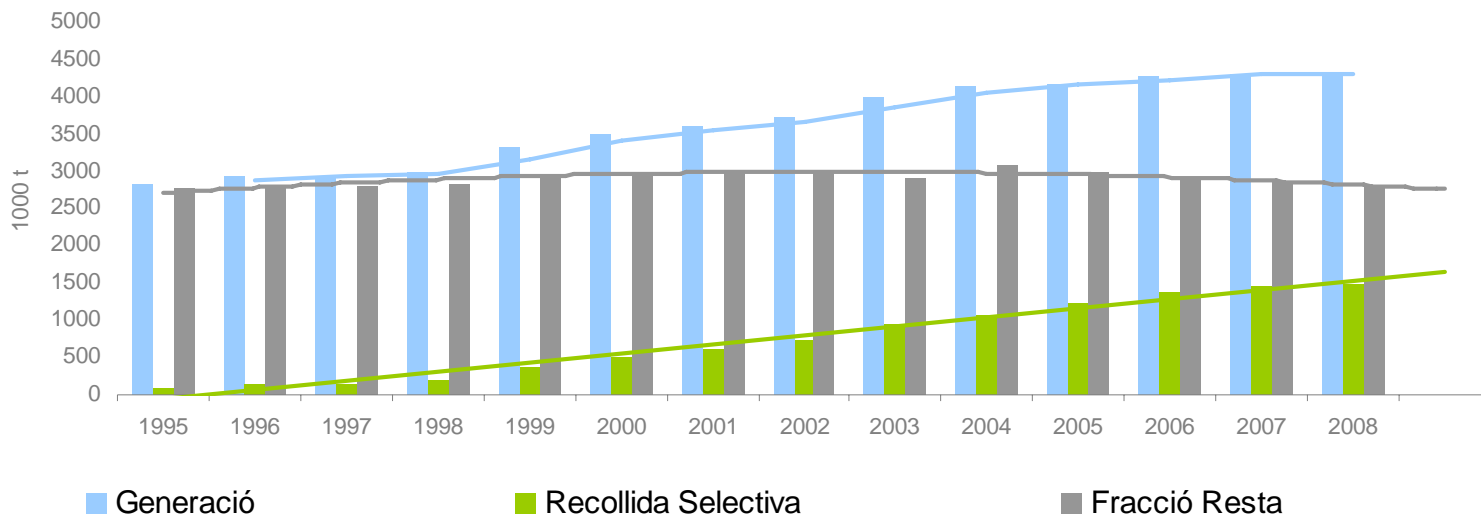
Evolució generació RM TOTAL Catalunya



LA GESTIÓ DELS RESIDUS

Hi ha una clara tendència a augmentar la recollida selectiva dels residus i, per tant, disminueix el volum de la resta d'escombraries. La recollida selectiva ha augmentat un 1,5% respecte a l'any 2007 i la fracció resta ha disminuït un 1,8%.

Evolució generació i gestió de RM (en 1000 tones)

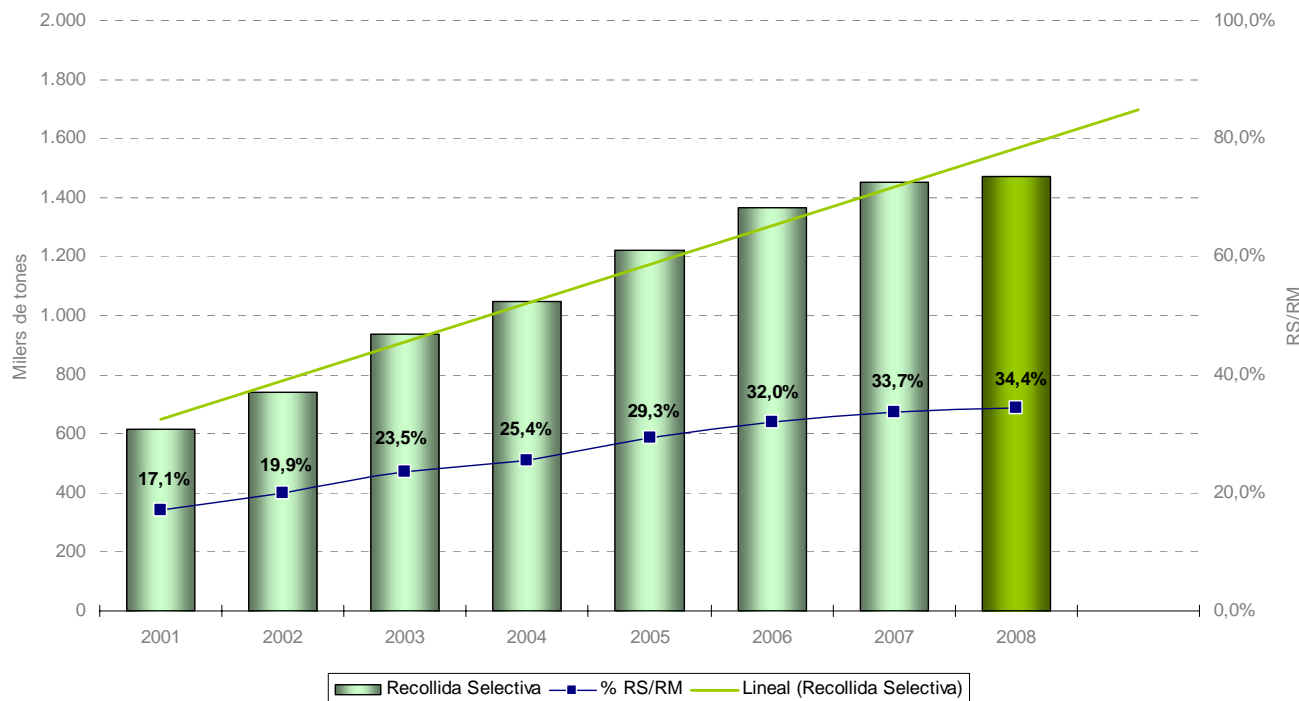


LA RECOLLIDA SELECTIVA

La recollida selectiva l'any 2008 és de 1.472.855 tones, xifra que representa un 34,4% dels residus generats. Això suposa un increment de l'1,5% respecte l'any 2007. La tendència de la recollida selectiva de residus continua a l'alça.

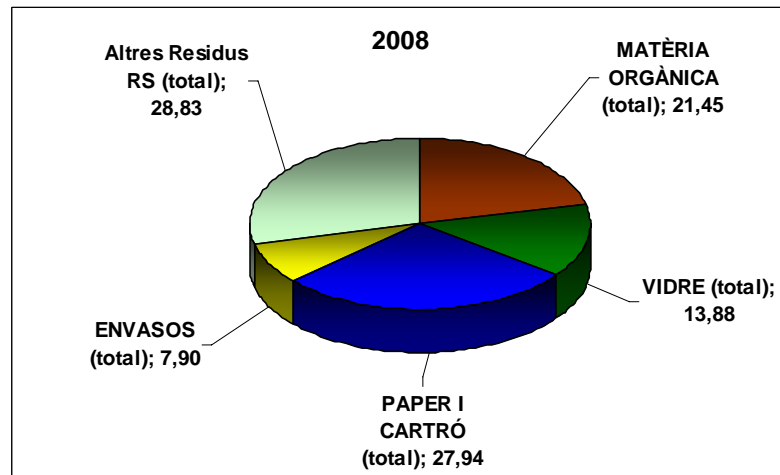
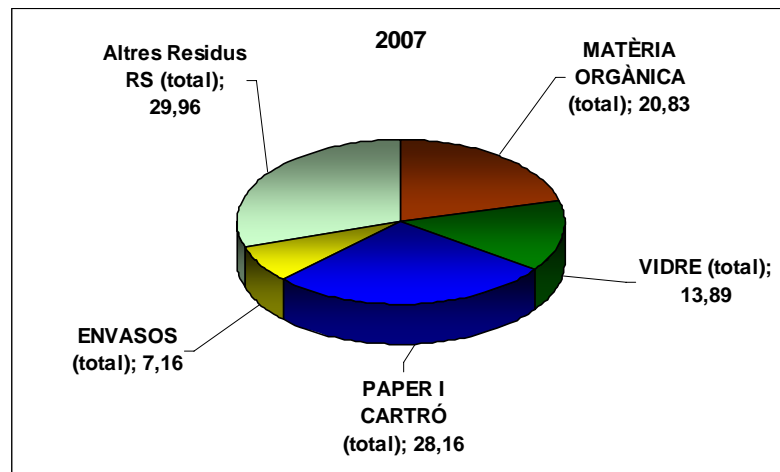
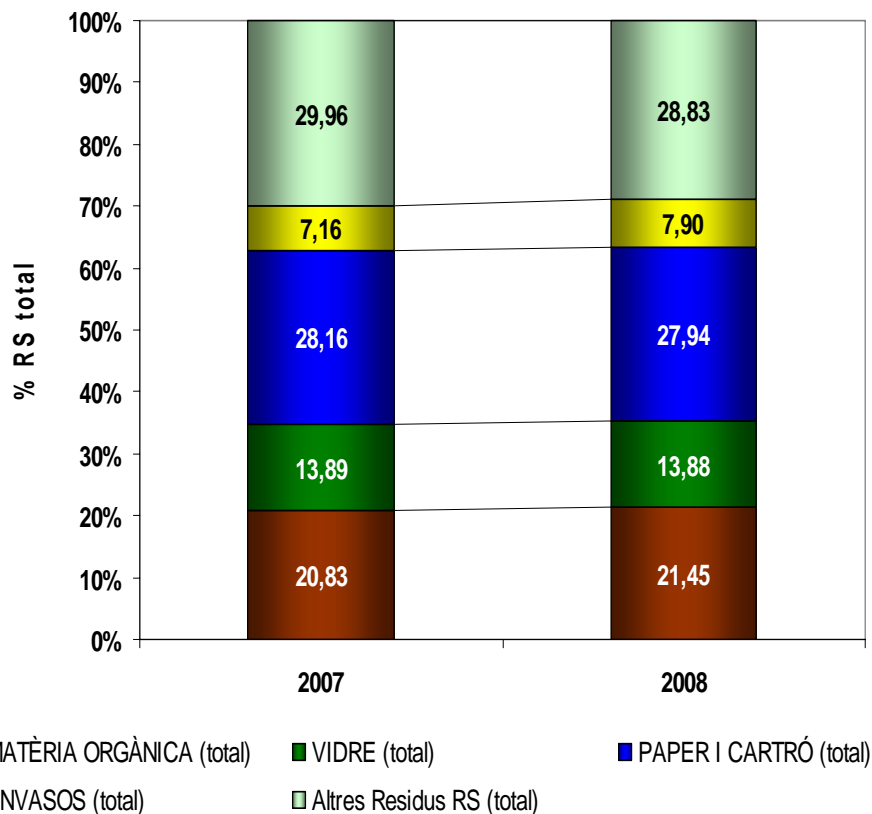
**L'any 2008 la
recollida selectiva
ha estat de l'ordre
del 34,4% dels
residus generats**

Evulció recollida selectiva de Residus Municipals



EVOLUCIÓ DE LA RECOLLIDA SELECTIVA 2008

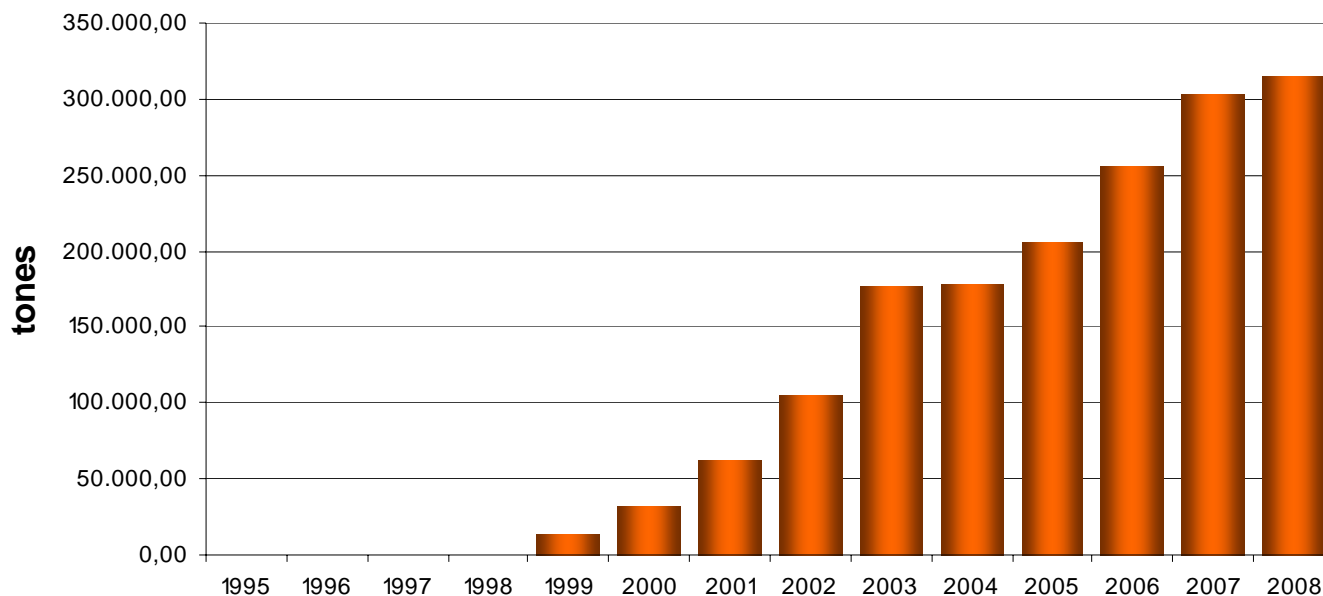
Evolució de la Recollida Selectiva 2007/2008



LA RECOLLIDA SELECTIVA DE LA MATÈRIA ORGÀNICA

La recollida selectiva de la matèria orgànica (restes de menjar) s'ha incrementat un 4,5% respecte l'any 2007. És la part dels residus recollits selectivament que ha augmentat més. L'any 2008 s'han recollit 315.804 tones de matèria orgànica.

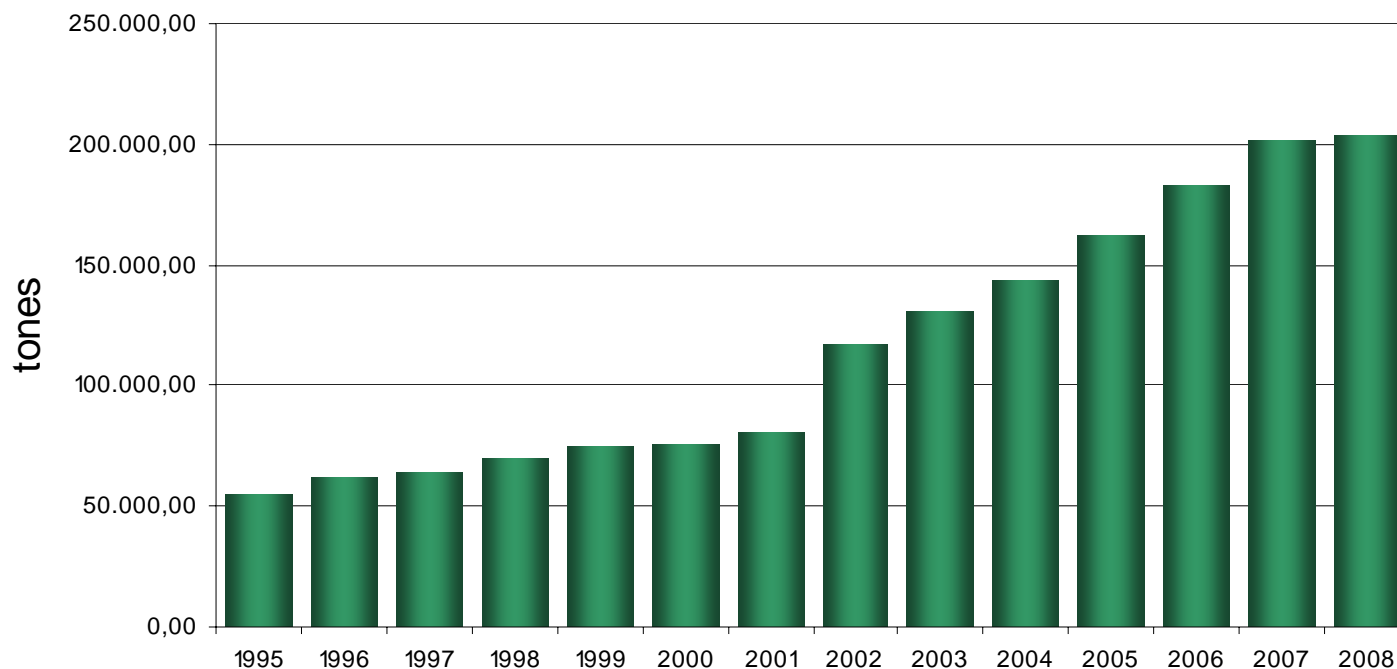
RECOLLIDA SELECTIVA D' ORGÀNICA



LA RECOLLIDA SELECTIVA DEL VIDRE

La recollida selectiva del vidre s'ha incrementat un 1,4% respecte l'any 2007. L'any 2008 s'han recollit 204.358 tones de vidre.

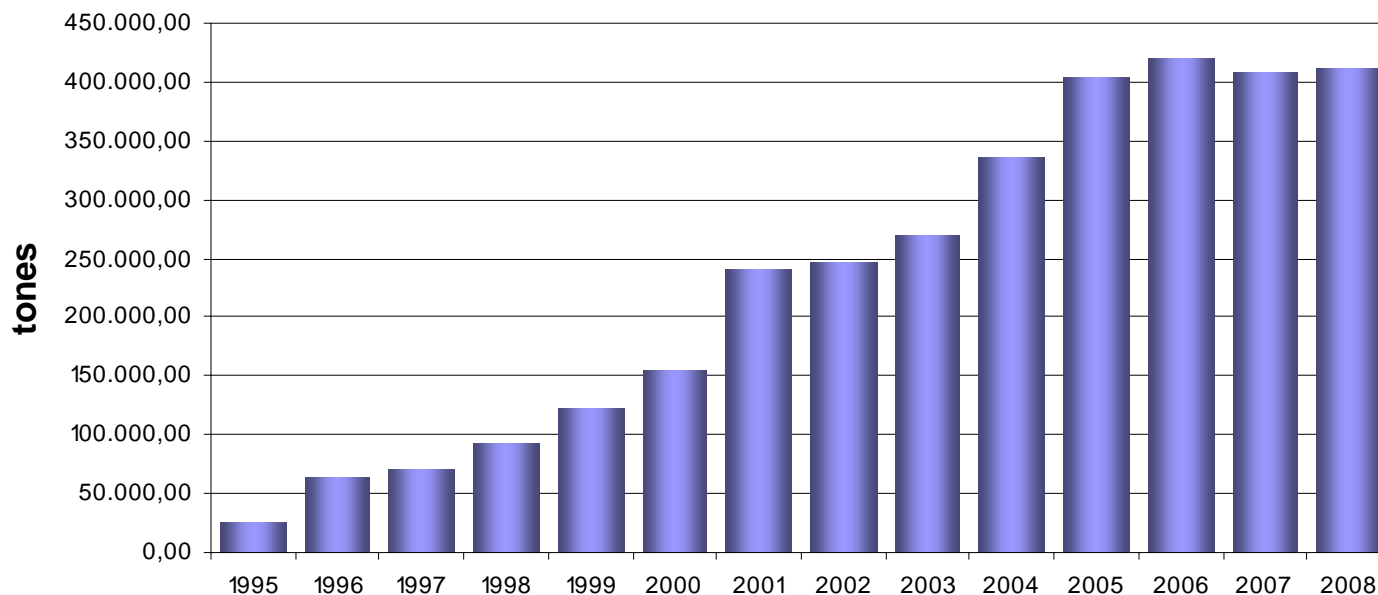
RECOLLIDA SELECTIVA DE VIDRE



LA RECOLLIDA SELECTIVA DEL PAPER I CARTRÓ

La recollida selectiva del paper i cartró ha augmentat un 0,68% respecte l'any 2007.
L'any 2008 s'han recollit 411.317 tones de paper i cartró.

RECOLLIDA SELECTIVA DE PAPER I CARTRÓ



LA RECOLLIDA SELECTIVA DELS ENVASOS

La recollida selectiva d'envasos s'ha incrementat un 11,99% respecte l'any 2007.
L'any 2008 s'han recollit 116.239 tones d'envasos.

RECOLLIDA SELECTIVA D'ENVASOS

