



Agència de
Residus de
Catalunya

ELS RESIDUS DECLARATS PER LES DEPURADORES D'AIGÜES RESIDUALS URBANES DE CATALUNYA DADES 2011

Octubre 2012



Generalitat de Catalunya
Departament de Territori
i Sostenibilitat



A través de les Declaracions anuals de residus industrials (DARI) s'obté la informació sobre la producció i la gestió dels residus provinents de les indústries de Catalunya.

L'explotació de les dades estadístiques de les DARI presentades es realitza diferenciant la informació d'aquelles empreses inscrites al registre de productors que realitzen serveis ambientals (gestors de residus i depuradores) de les indústries amb activitat de producció industrial (indústries).

D'acord amb això, les dades de generació de residus industrials presentades en aquest document corresponen als residus declarats per les depuradores inscrites en el Registre de Productors de Residus de Catalunya amb obligació de declarar-los anualment*.

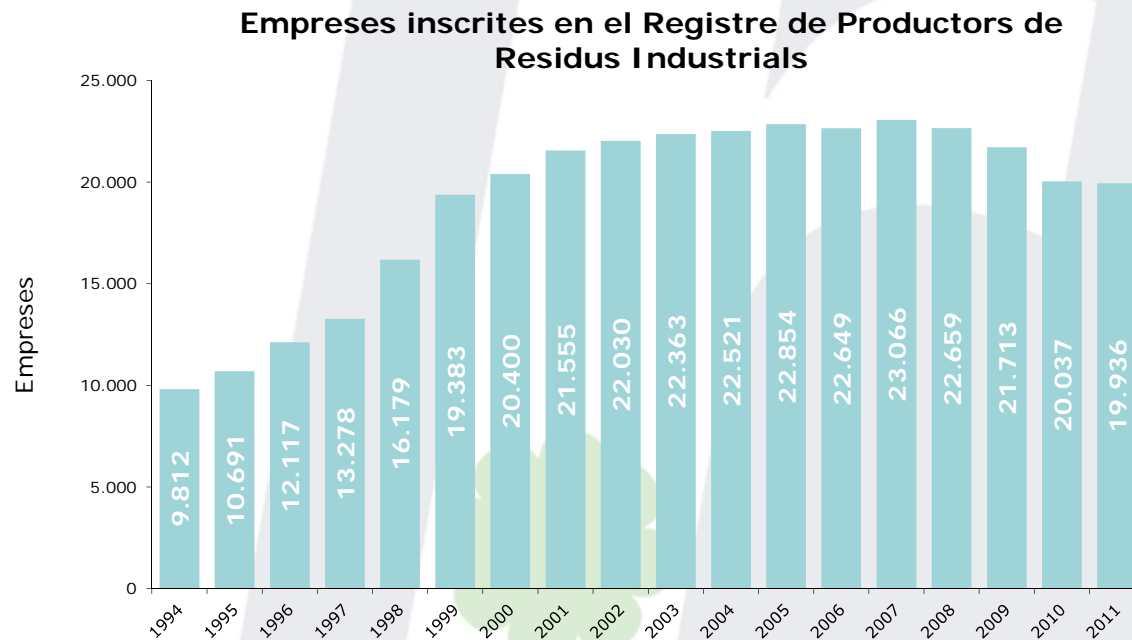
Les dades de les residus declarats per les indústries i les empreses gestores de residus es recullen en un altre document a part.

*Les activitats incloses en el Registre de Productors segons la classificació CCAE-2009 corresponen a la secció B: indústries extractives, secció C: indústries manufactureres, secció D: subministrament d'energia elèctrica, gas, vapor i aire condicionat i, secció E: subministrament d'aigua; activitats de sanejament, gestió de residus i descontaminació, i altres centres no productors de residus industrials que generin més de 10 tones de residus especials.



ELS PRODUCTORS DE RESIDUS INDUSTRIALS

A 2011 al Registre de productors de residus industrials de Catalunya hi havia inscrites 19.936 empreses. Els productors de residus industrials* han de presentar anualment la declaració anual de residus. La declaració aporta informació sobre els residus generats per cada centre de producció industrial.

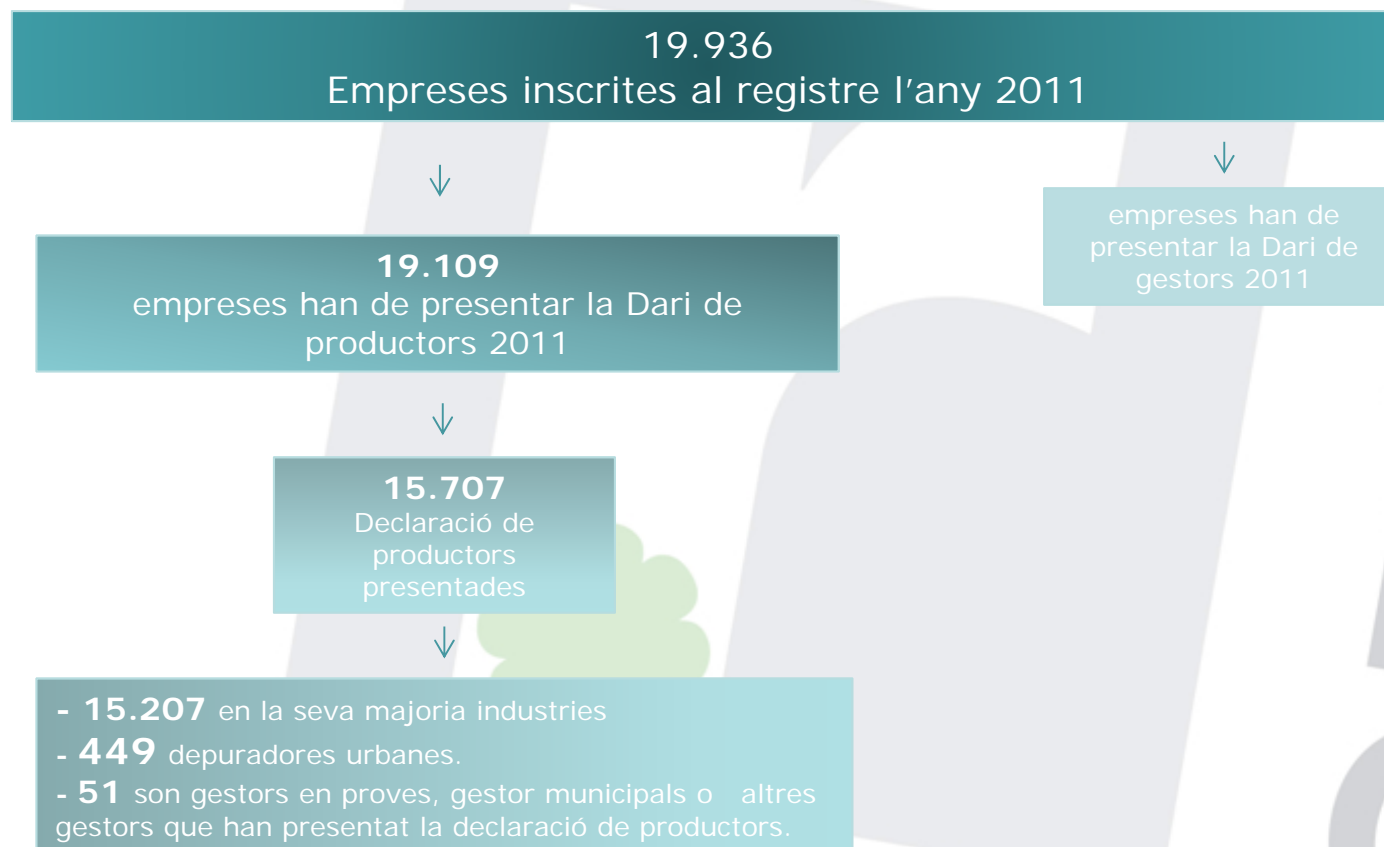


*Es consideren productors industrials el centres inclosos en la seccions B, C, D i E del CCAE 2009



PRESENTACIÓ DE LA DECLARACIÓ ANUAL DE RESIDUS INDUSTRIALS

De les 19.109 empreses que havien de presentar la declaració anual de residus 2011 van ser 15.707 centres els que l'han presentat a data 3 de setembre de 2012.

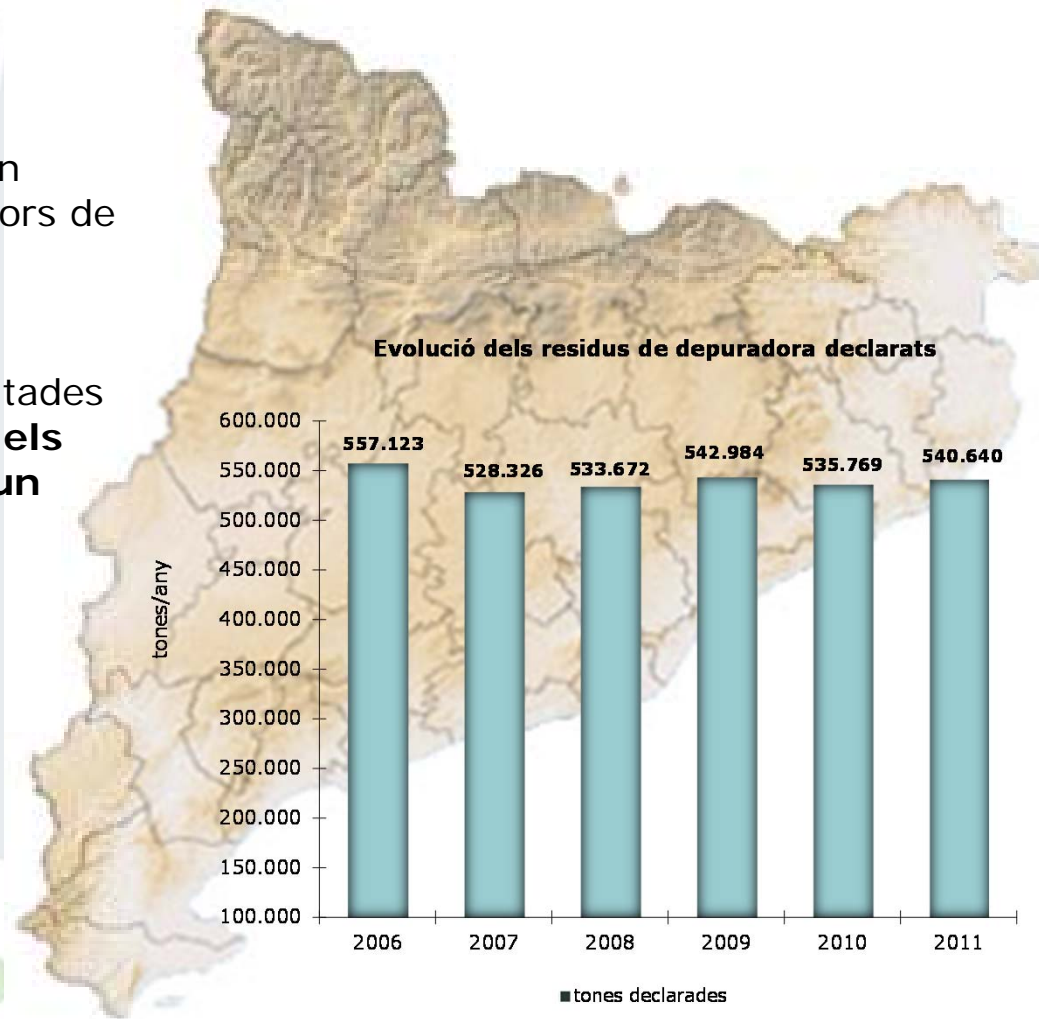




RESIDUS DE DEPURADORES DADES 2011

Les depuradores urbanes es troben inscrites en el Registre de productors de residus industrials i realitzen la declaració anual de residus.

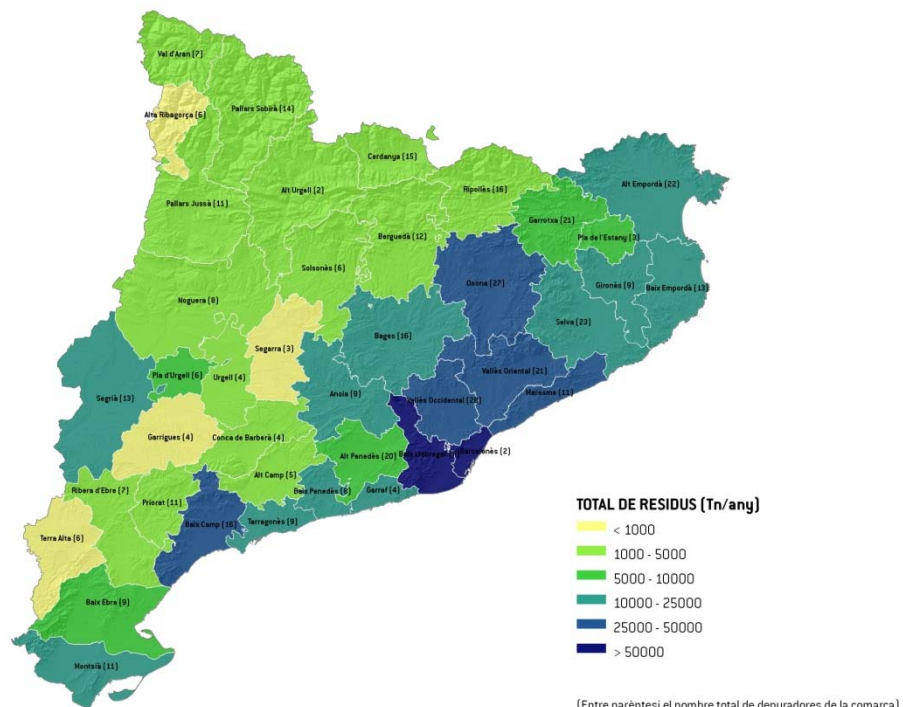
De les 15.207 declaracions presentades 449 són de depuradores urbanes, **els residus declarats ascendeix a un total de 540.640 tones.**





RESIDUS DE DEPURADORES: DADES 2011

NOMBRE D'EMPRESES I TOTAL DE RESIDUS PER COMARCA



Generació de Residus de l'activitat industrial per comarca. DARI 2011

COMARCA	NOMBRE D'EMPRESSES (unitats)	ESPECIALS (Tn)	NO ESPECIALS (Tn)	TOTAL GENERAL (Tn)	%
Alt Camp	5	0	1.420	1.420	0,3%
Alt Empordà	22	20	16.961	16.980	3,1%
Alt Penedès	20	0	9.026	9.026	1,7%
Alt Urgell	2	0	1.613	1.613	0,3%
Alta Ribagorça	6	0	490	490	0,1%
Anoia	9	0	17.371	17.371	3,2%
Bages	16	0	20.228	20.228	3,7%
Baix Camp	16	24	29.110	29.134	5,4%
Baix Ebre	9	0	6.304	6.304	1,2%
Baix Empordà	13	223	15.822	16.045	3,0%
Baix Llobregat	7	28	57.103	57.132	10,6%
Baix Penedès	8	0	10.633	10.633	2,0%
Barcelonès	2	0	53.784	53.784	9,9%
Berguedà	12	0	3.567	3.567	0,7%
Cerdanya	15	0	2.729	2.729	0,5%
Conca de Barberà	4	0	1.220	1.220	0,2%
Garraf	4	0	11.148	11.148	2,1%
Garrigues	4	0	613	613	0,1%
Garrotxa	21	270	7.947	8.217	1,5%
Gironès	9	0	18.251	18.251	3,4%
Maresme	11	8	28.456	28.464	5,3%
Montsià	11	0	14.234	14.234	2,6%
Noguera	8	0	2.292	2.292	0,4%
Osona	27	0	28.419	28.419	5,3%
Pallars Jussà	11	0	1.574	1.574	0,3%
Pallars Sobirà	14	0	1.172	1.172	0,2%
Pla de l'Estany	3	12	6.145	6.157	1,1%
Pla d'Urgell	6	42	5.179	5.221	1,0%
Priorat	11	0	2.098	2.098	0,4%
Ribera d'Ebre	7	0	2.769	2.769	0,5%
Ripollès	16	0	3.093	3.093	0,6%
Segarra	3	34	2	36	0,0%
Segrià	13	0	12.018	12.018	2,2%
Selva	23	0	20.170	20.171	3,7%
Solsonès	6	0	2.389	2.389	0,4%
Tarragonès	9	387	22.041	22.428	4,1%
Terra Alta	6	0	744	744	0,1%
Urgell	4	0	4.177	4.177	0,8%
Val d'Aran	7	0	1.427	1.427	0,3%
Vallès Occidental	28	39	47.046	47.085	8,7%
Vallès Oriental	21	66	48.702	48.768	9,0%
TOTAL	449	1.151	539.488	540.640	100%



El 99,8% dels residus declarats són residus del tipus no especials mentre que el 0,2% són residus de tipus especial.

El 80,2% dels residus es gestionen a través de valorització.

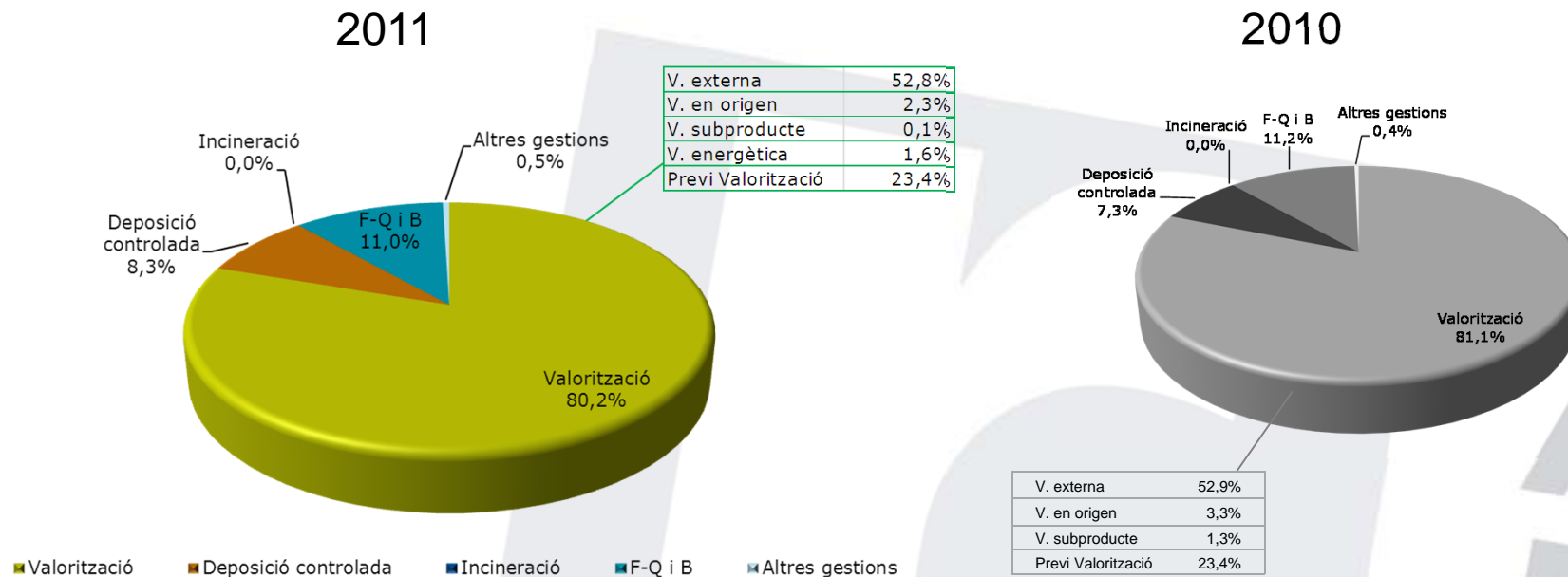
D'aquests residus valoritzats el 55,2% (en la seva majoria fangs) es destinen directament a valorització material. D'altra banda, hi ha un 23,4% de fangs que es destina a gestors que realitzen processos d'assecatge com a pas previ a la valorització.

Un 19,3% dels residus es destina a disposició final.

TIPUS DE TRACTAMENT	ESPECIALS (Tn)	NO ESPECIALS (Tn)	TOTAL GENERAL (Tn)	%	Variació 2011/2010 (%)
Previ a Valorització (assecatge de fangs)	0	126.643	126.643	23,4%	1,1%
Valorització en origen	0	12.589	12.589	2,3%	-42,2%
Valorització externa	70	285.346	285.416	52,8%	0,7%
Valorització com a subproducte	0	333	333	0,1%	-1926,4%
Total valorització material	70	298.268	298.338	55,2%	-3,2%
Valorització energètica	0	8.686	8.686	1,6%	86,8%
TOTAL VALORITZACIÓ	70	433.597	433.667	80,2%	-0,2%
Deposició controlada	275	44.401	44.676	8,3%	12,1%
Incineració	24	42	66	0,0%	-96,2%
Fisicoquímica	573	59.089	59.662	11,0%	-0,5%
TOTAL DISPOSICIÓ DEL REBUIG	872	103.531	104.403	19,3%	4,8%
Emmagatzematge	209	914	1.123	0,2%	85,8%
Gestió insuficient	0	0	0	0,0%	0,0%
Gestió no especificada	0	1.446	1.446	0,3%	-27,2%
TOTAL ALTRES	209	2.360	2.569	0,5%	22,2%
TOTAL	1.151	539.488	540.640	100%	0,9%



EVOLUCIÓ DE LA GESTIÓ DELS RESIDUS DE LES DEPURADORES



El total de residus declarats per les depuradores és de 540.640 tones, el que suposa un petit augment d'un 0,9% respecte les 535.769 tones de l'any passat.

La via de gestió més utilitzada és la valorització, el 80,2% comptabilitzant l'assecatge de fangs (procés previ a la valorització) que és d'un 23,4% del total. La valorització en origen i la valorització com a subproducte i la valorització energètica signifiquen el 2,3%, el 0,1% i el 1,6% respectivament.

La gestió dels residus mitjançant disposició del rebuig es situa en un 19,3% del total. Dins d'aquest grup la deposició controlada suposa un 8,3%.